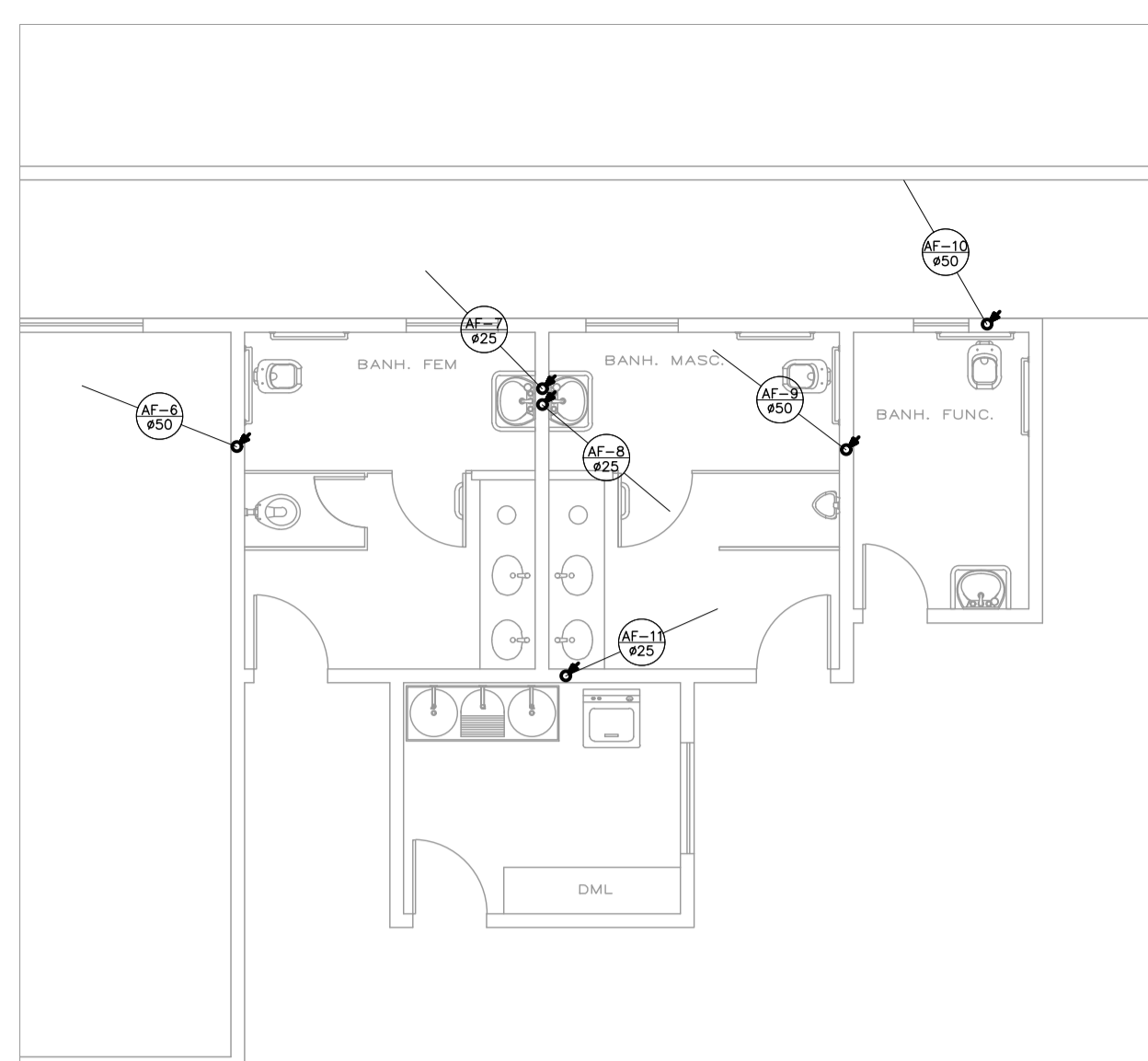


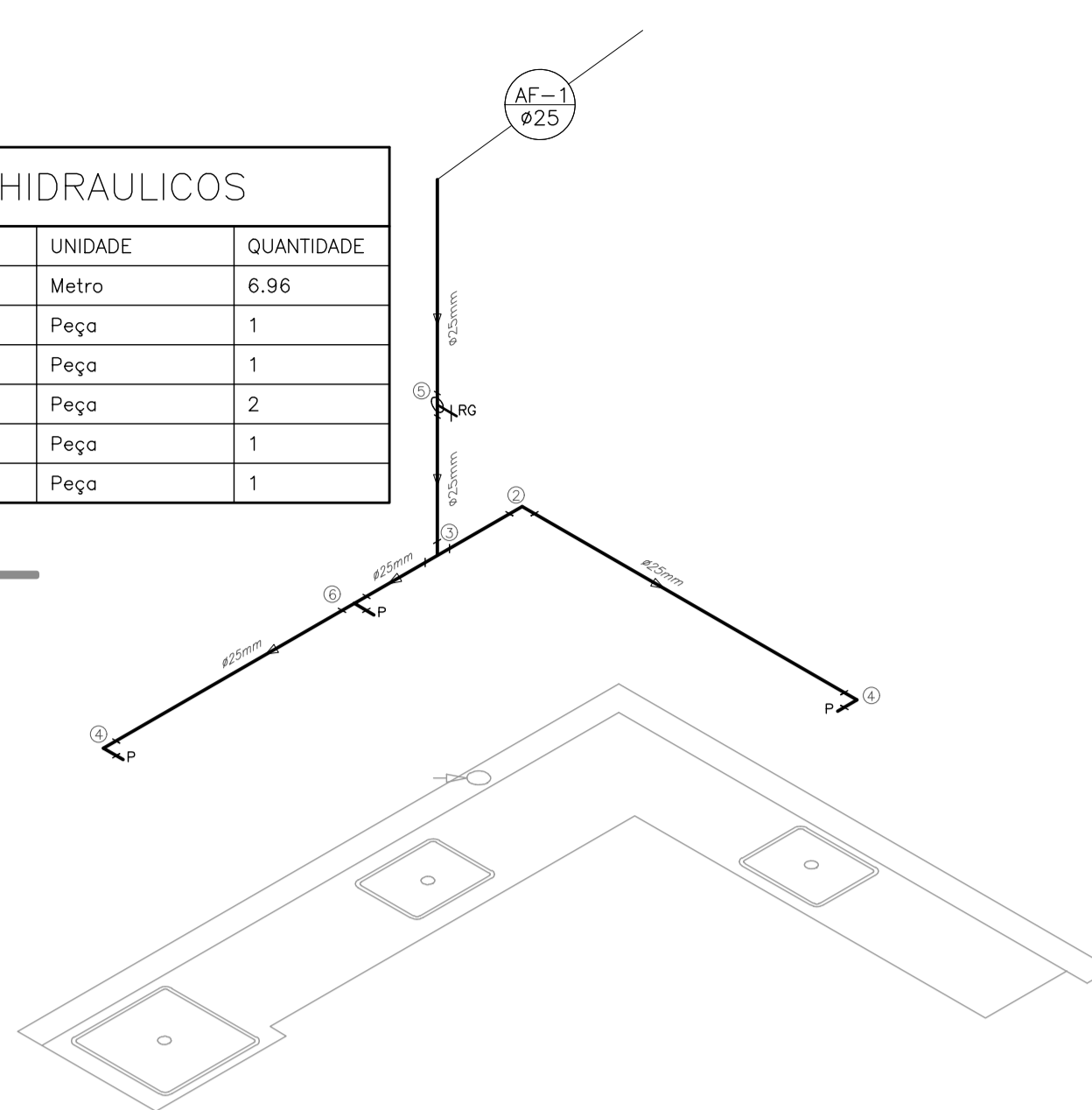
COLUNAS DE ÁGUA FRIA BLOCO 1
ESCALA: 1/75



COLUNAS DE ÁGUA FRIA BLOCO 2
ESCALA: 1/75

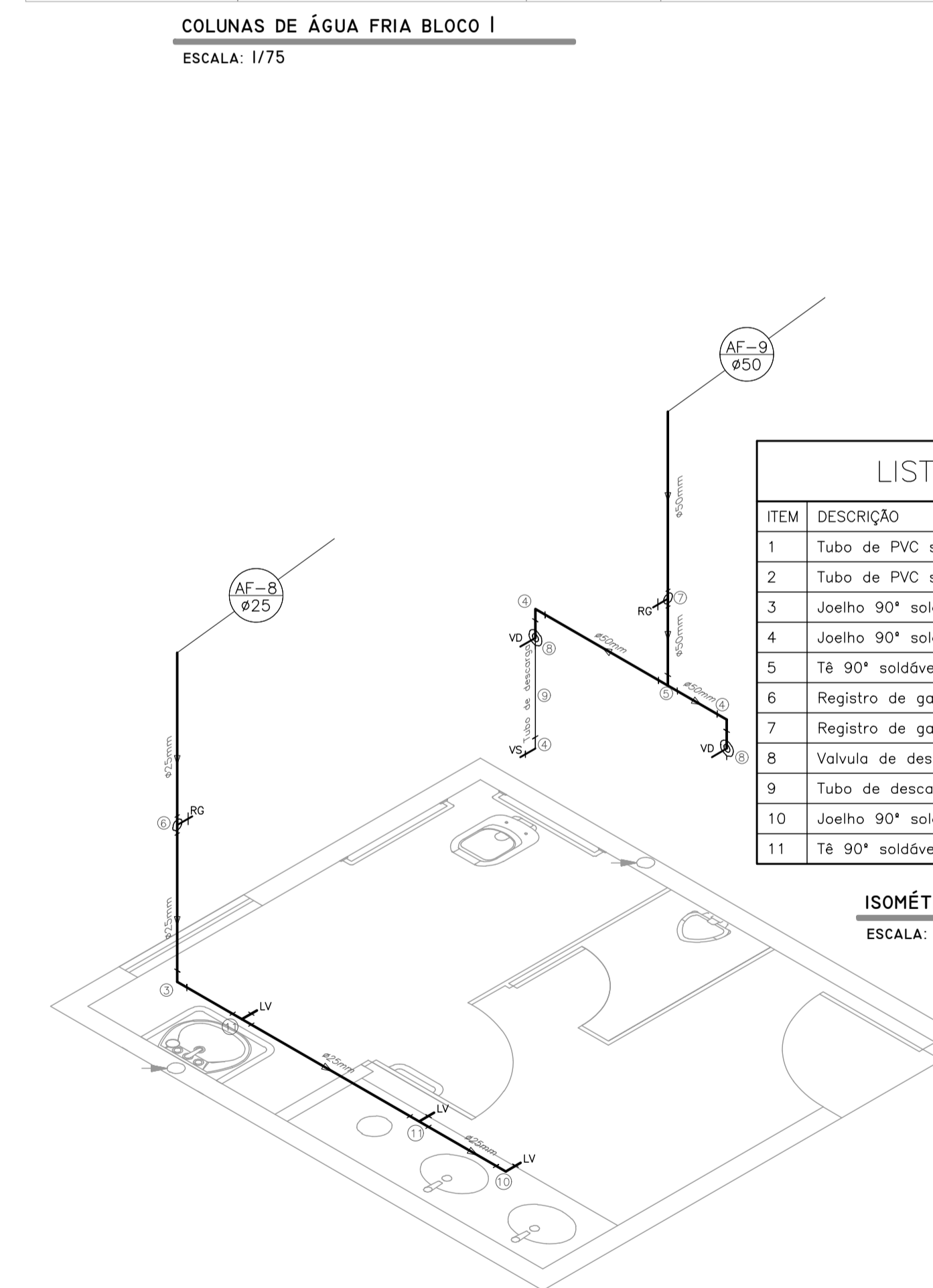
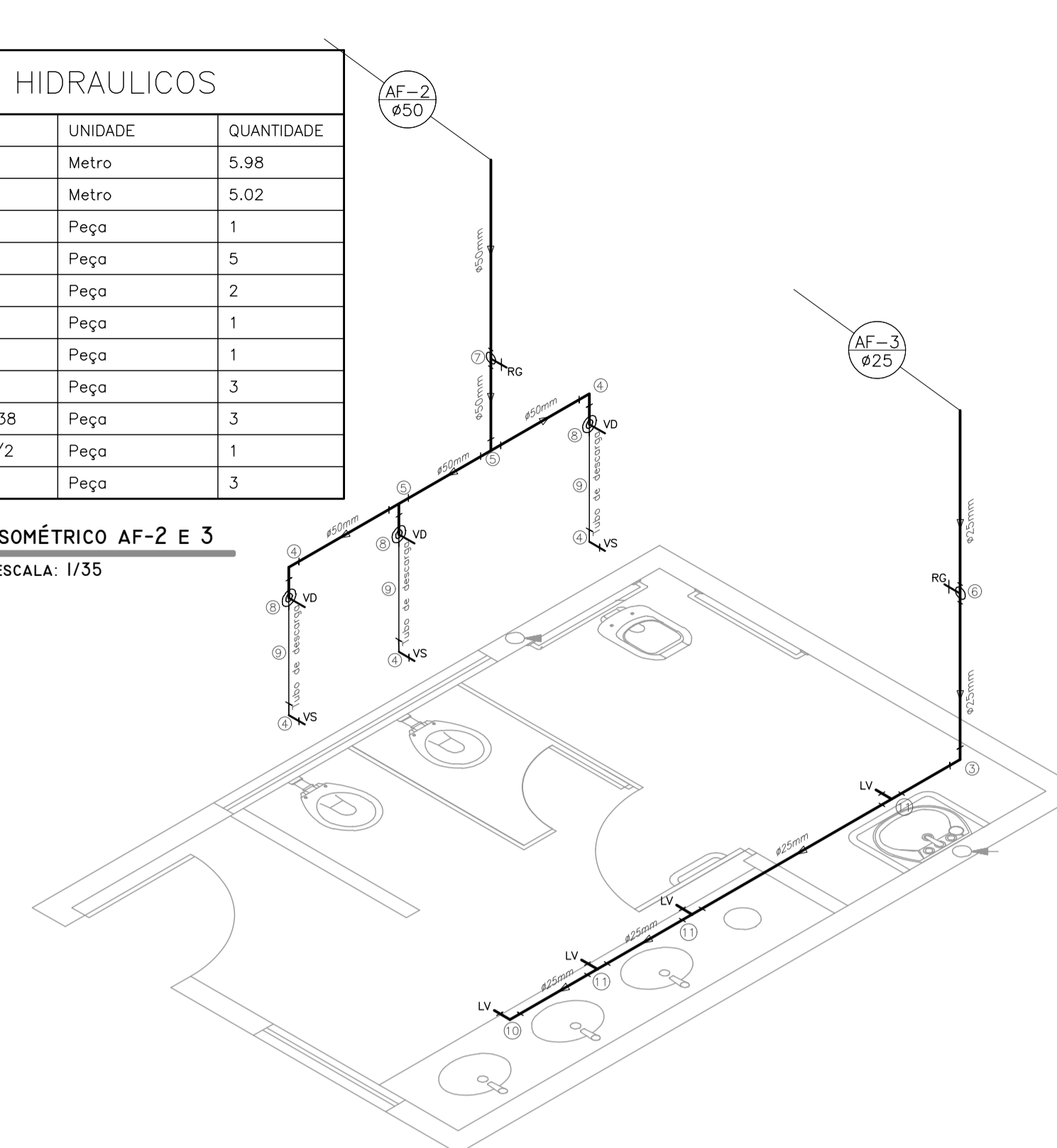
LISTA DE MATERIAIS HIDRAULICOS			
ITEM	DESCRIÇÃO	UNIDADE	QUANTIDADE
1	Tubo de PVC soldável de 25mm	Metro	6,96
2	Joelho 90° soldável de 25mm	Peça	1
3	Tê 90° soldável de 25mm	Peça	1
4	Joelho 90° soldável e com rosca de 25x1/2	Peça	2
5	Registro de gaveta soldável 25mm	Peça	1
6	Tê 90° soldável c/ bucha de latão 25x1/2	Peça	1

ISOMÉTRICO AF-1
ESCALA: 1/35



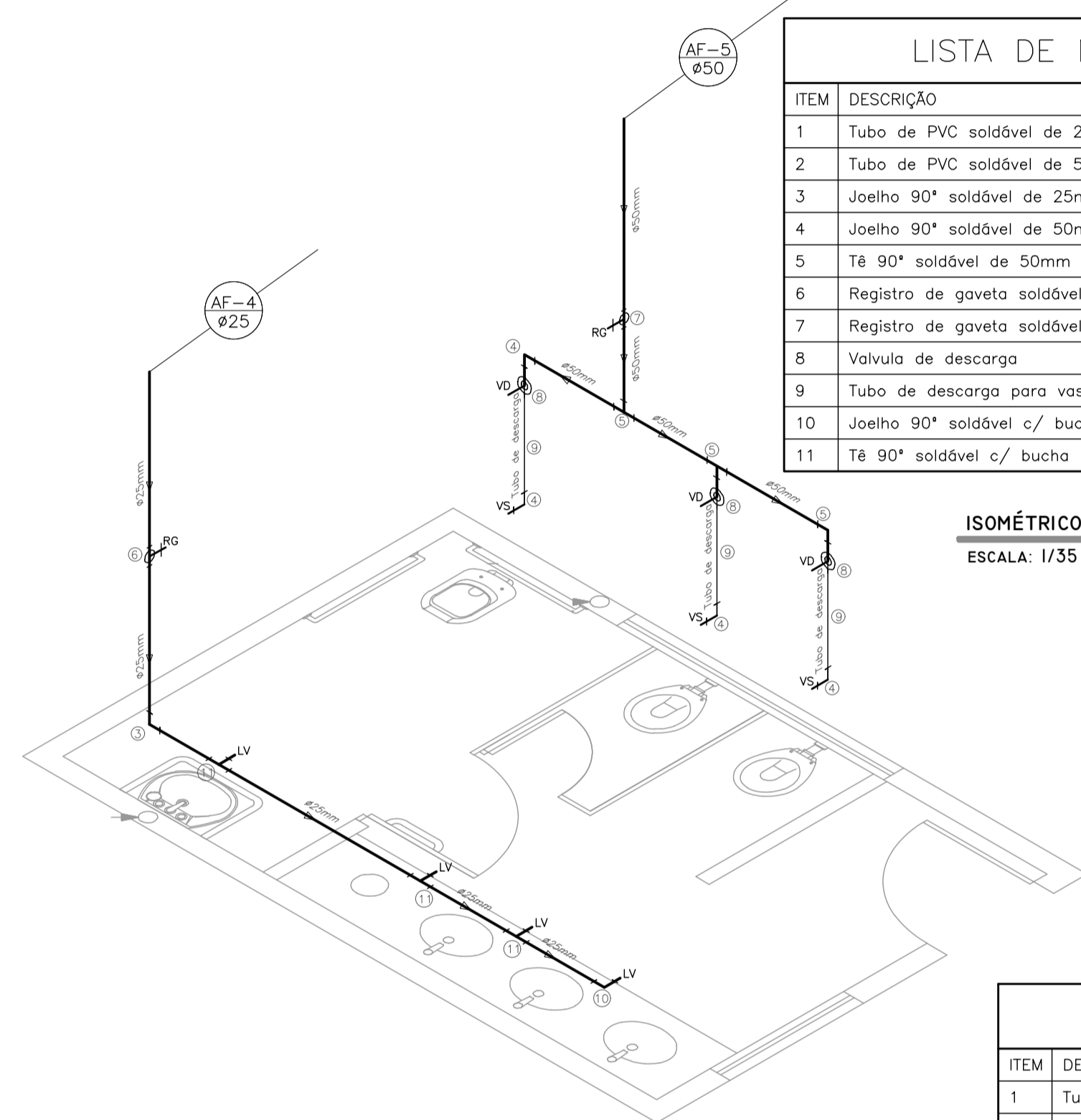
LISTA DE MATERIAIS HIDRAULICOS			
ITEM	DESCRIÇÃO	UNIDADE	QUANTIDADE
1	Tubo de PVC soldável de 25mm	Metro	5,98
2	Tubo de PVC soldável de 50mm	Metro	5,02
3	Joelho 90° soldável de 25mm	Peça	1
4	Joelho 90° soldável de 50mm	Peça	5
5	Tê 90° soldável de 50mm	Peça	2
6	Registro de gaveta soldável 25mm	Peça	1
7	Registro de gaveta soldável 50mm	Peça	1
8	Valvula de descarga	Peça	3
9	Tubo de descarga para vaso com valvula DN38	Peça	3
10	Joelho 90° soldável c/ bucha de latão 25x1/2	Peça	1
11	Tê 90° soldável c/ bucha de latão 25x1/2	Peça	3

ISOMÉTRICO AF-2 E 3
ESCALA: 1/35



LISTA DE MATERIAIS HIDRAULICOS			
ITEM	DESCRIÇÃO	UNIDADE	QUANTIDADE
1	Tubo de PVC soldável de 25mm	Metro	5,17
2	Tubo de PVC soldável de 50mm	Metro	4,03
3	Joelho 90° soldável de 25mm	Peça	1
4	Joelho 90° soldável de 50mm	Peça	3
5	Tê 90° soldável de 50mm	Peça	1
6	Registro de gaveta soldável 25mm	Peça	1
7	Registro de gaveta soldável 50mm	Peça	1
8	Valvula de descarga	Peça	2
9	Tubo de descarga para vaso com valvula DN38	Peça	1
10	Joelho 90° soldável c/ bucha de latão 25x1/2	Peça	1
11	Tê 90° soldável c/ bucha de latão 25x1/2	Peça	2

ISOMÉTRICO AF-8 E 9
ESCALA: 1/35

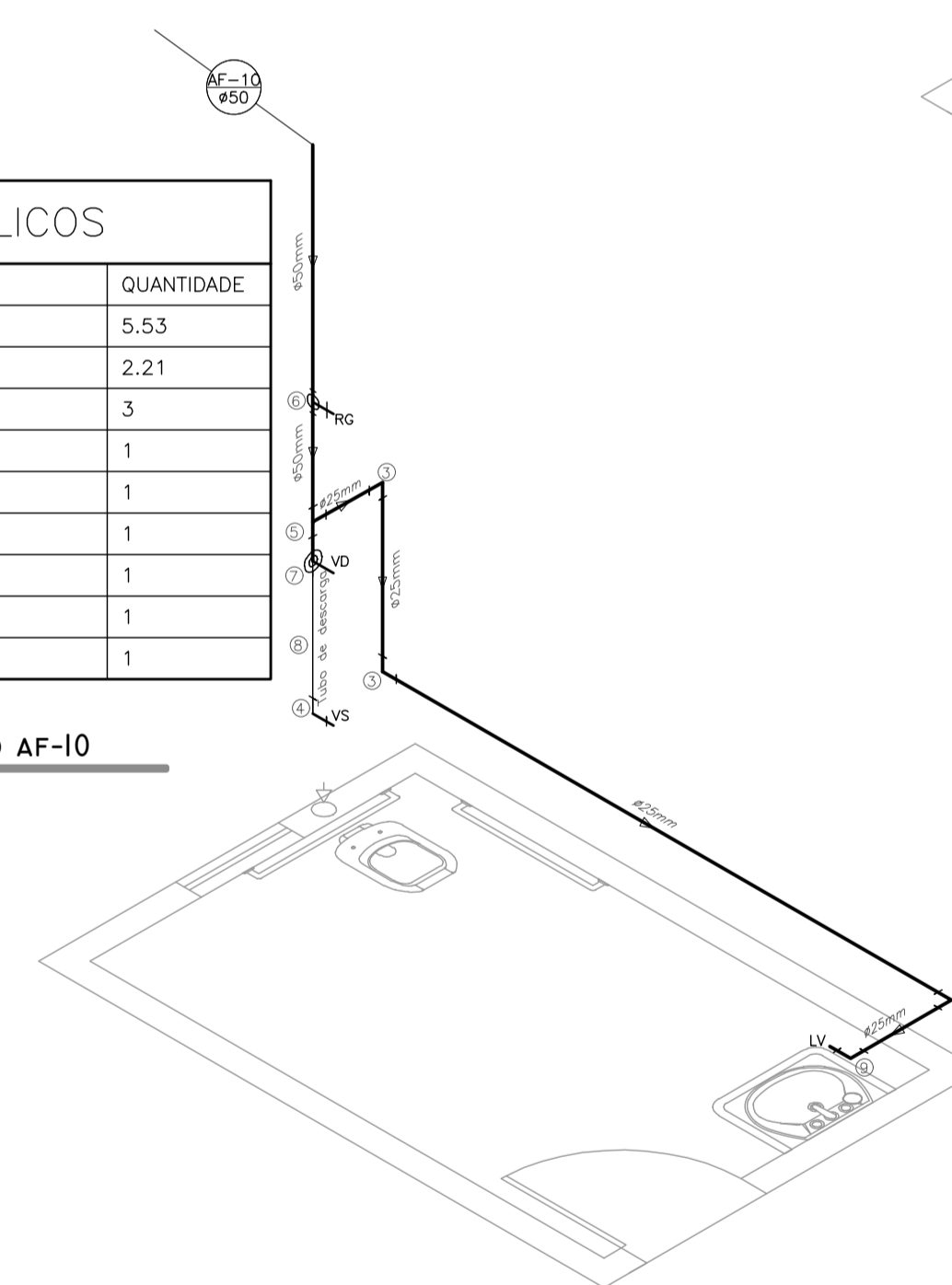


LISTA DE MATERIAIS HIDRAULICOS			
ITEM	DESCRIÇÃO	UNIDADE	QUANTIDADE
1	Tubo de PVC soldável de 25mm	Metro	5,98
2	Tubo de PVC soldável de 50mm	Metro	5,02
3	Joelho 90° soldável de 25mm	Peça	1
4	Joelho 90° soldável de 50mm	Peça	5
5	Tê 90° soldável de 50mm	Peça	2
6	Registro de gaveta soldável 25mm	Peça	1
7	Registro de gaveta soldável 50mm	Peça	1
8	Valvula de descarga	Peça	3
9	Tubo de descarga para vaso com valvula DN38	Peça	3
10	Joelho 90° soldável c/ bucha de latão 25x1/2	Peça	1
11	Tê 90° soldável c/ bucha de latão 25x1/2	Peça	3

ISOMÉTRICO AF-4 E 5
ESCALA: 1/35

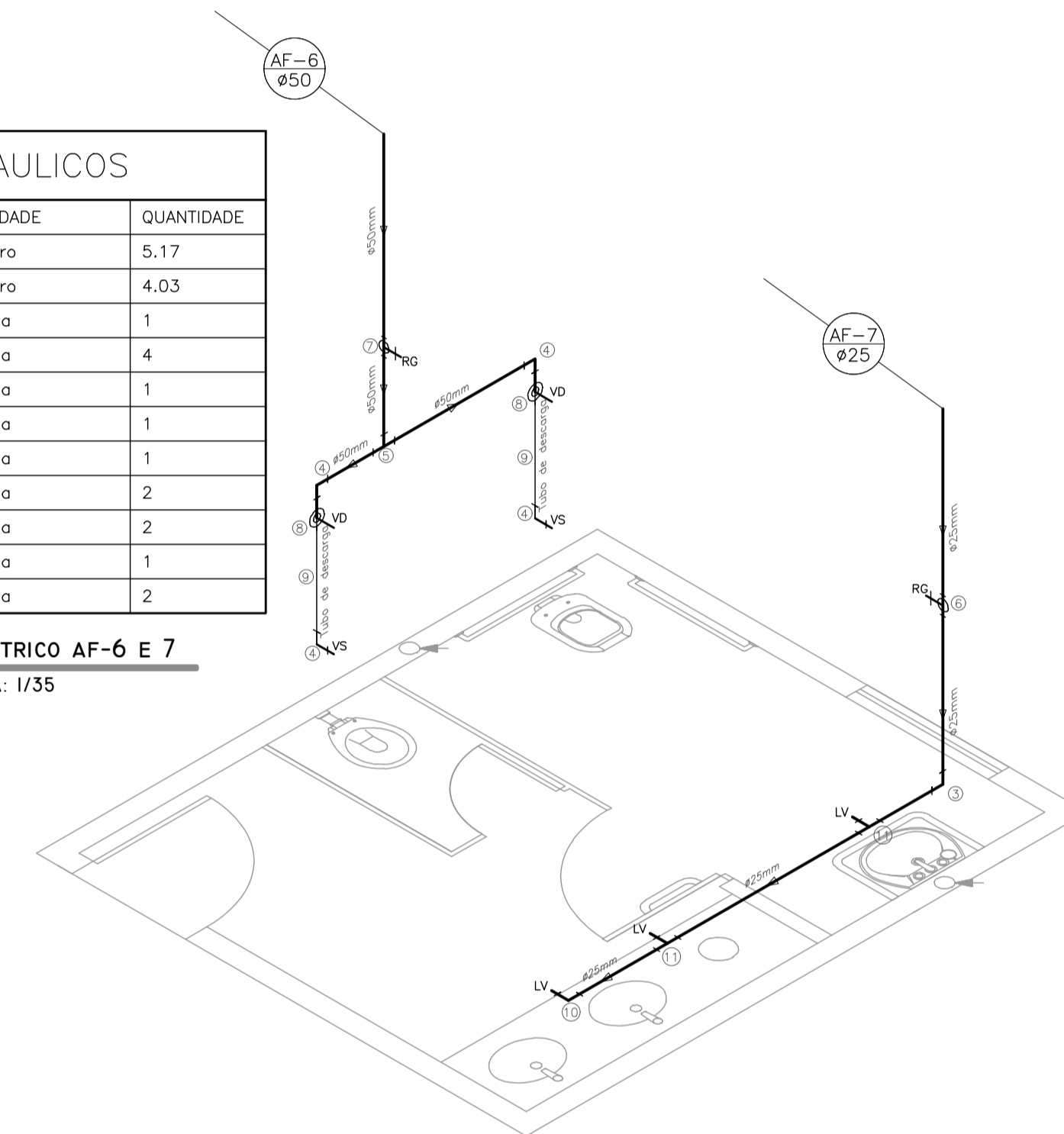
LISTA DE MATERIAIS HIDRAULICOS			
ITEM	DESCRIÇÃO	UNIDADE	QUANTIDADE
1	Tubo de PVC soldável de 25mm	Metro	5,53
2	Tubo de PVC soldável de 50mm	Metro	2,21
3	Joelho 90° soldável de 25mm	Peça	3
4	Joelho 90° soldável de 50mm	Peça	1
5	Tê de redução 90° soldável de 50x25	Peça	1
6	Registro de gaveta soldável 50mm	Peça	1
7	Valvula de descarga	Peça	1
8	Tubo de descarga para vaso com valvula DN38	Peça	1
9	Joelho 90° soldável c/ bucha de latão 25x1/2	Peça	1

ISOMÉTRICO AF-10
ESCALA: 1/35



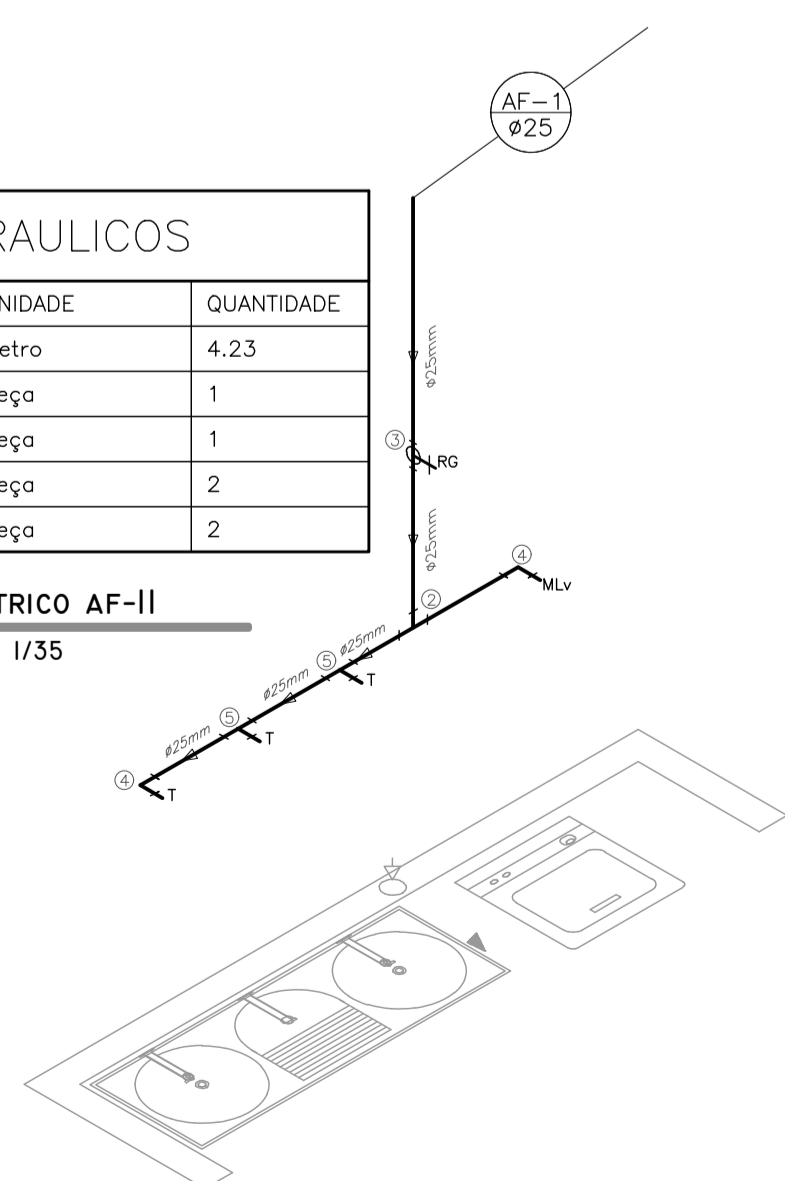
LISTA DE MATERIAIS HIDRAULICOS			
ITEM	DESCRIÇÃO	UNIDADE	QUANTIDADE
1	Tubo de PVC soldável de 25mm	Metro	5,17
2	Tubo de PVC soldável de 50mm	Metro	4,03
3	Joelho 90° soldável de 25mm	Peça	1
4	Joelho 90° soldável de 50mm	Peça	4
5	Tê 90° soldável de 50mm	Peça	1
6	Registro de gaveta soldável 25mm	Peça	1
7	Registro de gaveta soldável 50mm	Peça	1
8	Valvula de descarga	Peça	2
9	Tubo de descarga para vaso com valvula DN38	Peça	2
10	Joelho 90° soldável c/ bucha de latão 25x1/2	Peça	1
11	Tê 90° soldável c/ bucha de latão 25x1/2	Peça	2

ISOMÉTRICO AF-6 E 7
ESCALA: 1/35



LISTA DE MATERIAIS HIDRAULICOS			
ITEM	DESCRIÇÃO	UNIDADE	QUANTIDADE
1	Tubo de PVC soldável de 25mm	Metro	4,23
2	Tê 90° soldável de 25mm	Peça	1
3	Registro de gaveta soldável 25mm	Peça	1
4	Joelho 90° soldável c/ bucha de latão 25x1/2	Peça	2
5	Tê 90° soldável c/ bucha de latão 25x1/2	Peça	2

ISOMÉTRICO AF-11
ESCALA: 1/35



LISTA DE MATERIAIS HIDRAULICOS			
ITEM	DESCRIÇÃO	UNIDADE	QUANTIDADE
1	Tubo de PVC soldável de 25mm	Metro	57,93
2	Tubo de PVC soldável de 50mm	Metro	36,07
3	Joelho 90° soldável de 25mm	Peça	8
4	Joelho 90° soldável de 50mm	Peça	18
5	Tê 90° soldável de 25mm	Peça	2
6	Tê 90° soldável de 50mm	Peça	6
7	Tê de redução 90° soldável de 50x25	Peça	1
8	Joelho 90° soldável e com rosca de 25x1/2	Peça	2
9	Registro de gaveta soldável 25mm	Peça	6
10	Registro de gaveta soldável 50mm	Peça	5
11	Valvula de descarga	Peça	9
12	Tubo de descarga para vaso com valvula DN38	Peça	9
13	Joelho 90° soldável c/ bucha de latão 25x1/2	Peça	7
14	Tê 90° soldável c/ bucha de latão 25x1/2	Peça	13

Legenda - ÁGUA	
	Indicação das colunas de água fria
	Tubulação descendo
	Tubulação subindo
	Ch. Chuveiro.
	VS Vaso Sanitário.
	RG Registro de gaveta
	RP Registro de pressão
	LV Lavatório
	Joelho de 90° voltado para baixo
	Joelho de 90° voltado para cima
	Joelho 45°
	Tê de 90°
	Junção de 45°
	Registro de gaveta

PREFEITURA MUNICIPAL DE GRÃO MOGOL/MG

AMPLIAÇÃO, REFORMA E ADEQUAÇÃO ESCOLA MUNICIPAL PROFESSOR CATÃO

PROPRIETÁRIO: PREFEITURA MUNICIPAL DE GRÃO MOGOL/MG

DIEGO ANTÔNIO BRAGA FAGUNDES
PREFEITO MUNICIPAL

ENDEREÇO: RUA PRINCIPAL, S/N, DISTRITO DE SÍTIO - ZONA RURAL - GRÃO MOGOL/MG

PROJETO: PROJETO HIDROSSANITÁRIO

RESPONSÁVEL TÉCNICO: MARCOS PAULO MADUREIRA LOPES
ENGRº CIVIL - CREA/MG: 224.188/0

ÁREA: ÁREA TERRENO 1.924,27m²
ÁREA EXISTENTE 570,00m²
ÁREA AMPLIAÇÃO 359,39m²
ÁREA TOTAL CONSTRUÇÃO 3.129,99m²

NÚMERO ART: MG 2022 150 2177
NÚMERO CONTRATO:

DATA: FEVEREIRO/2023
ESCALA: INDICADA