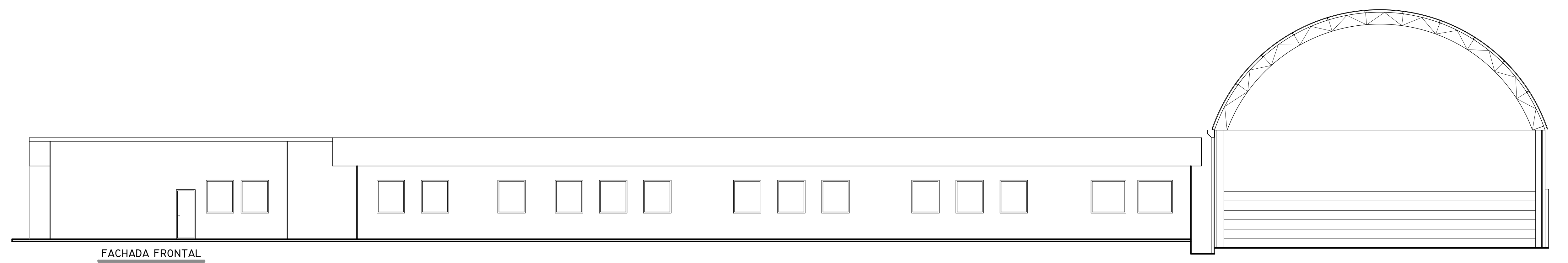
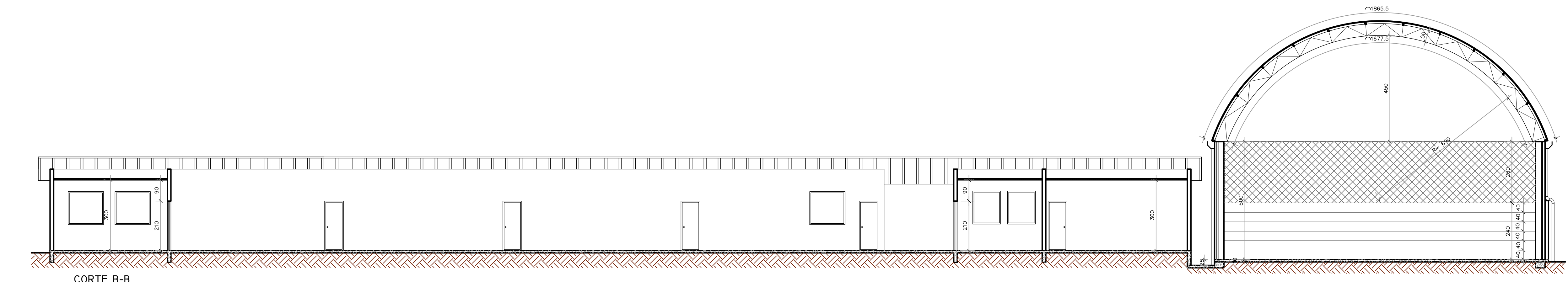


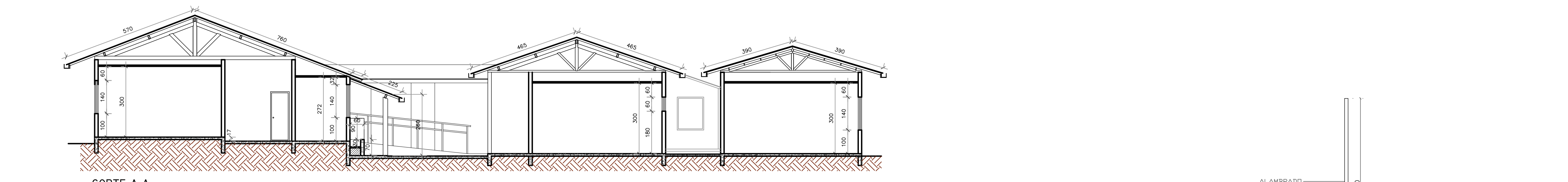
PLANTA BAIXA EXISTENTE / A DEMOLIR
ESCALA: 1/100



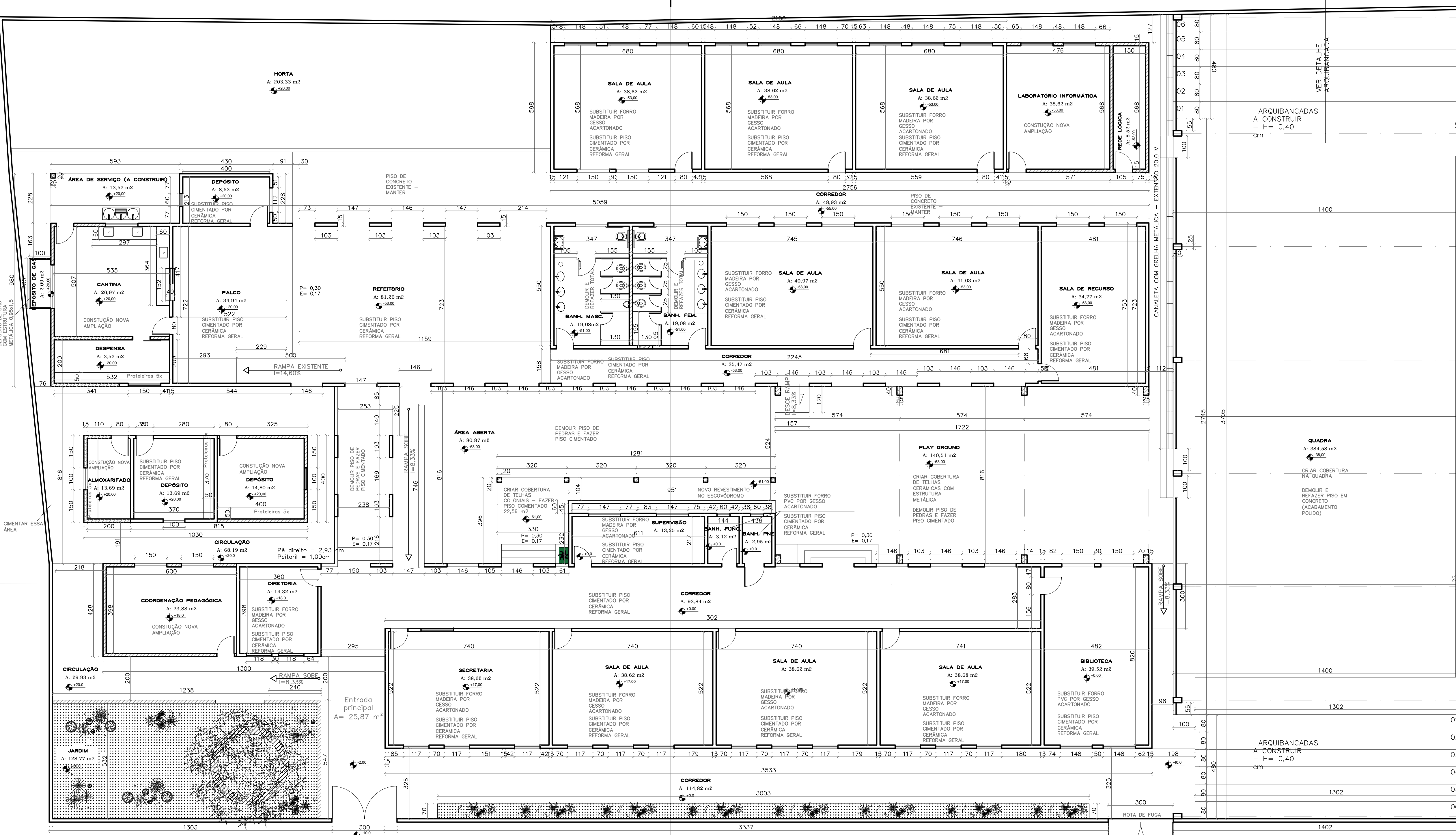
FACHADA FRONTAL
ESCALA: 1/100



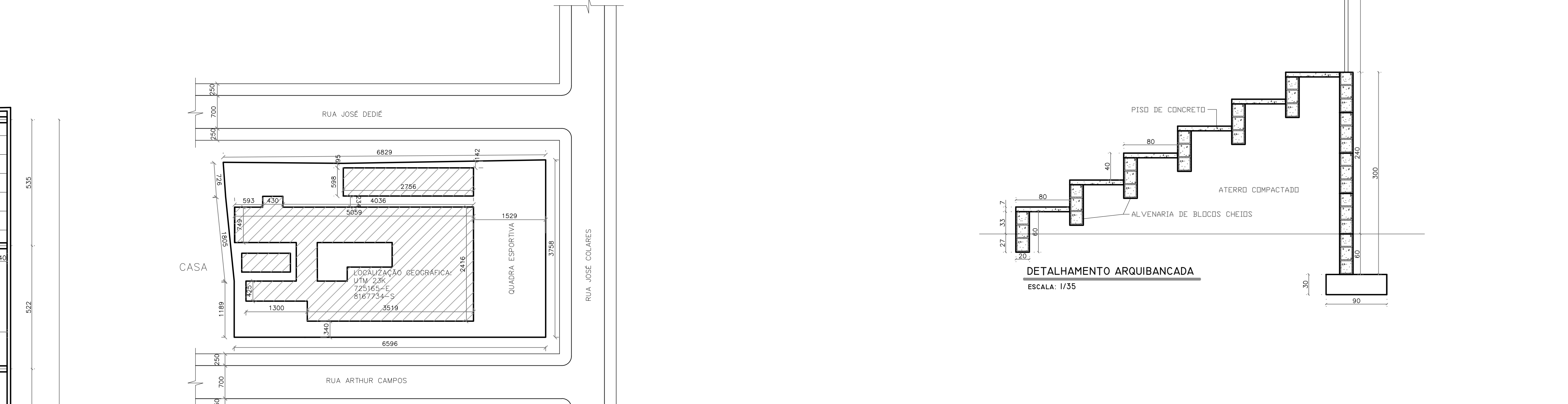
CORTE B-B
ESCALA: 1/100



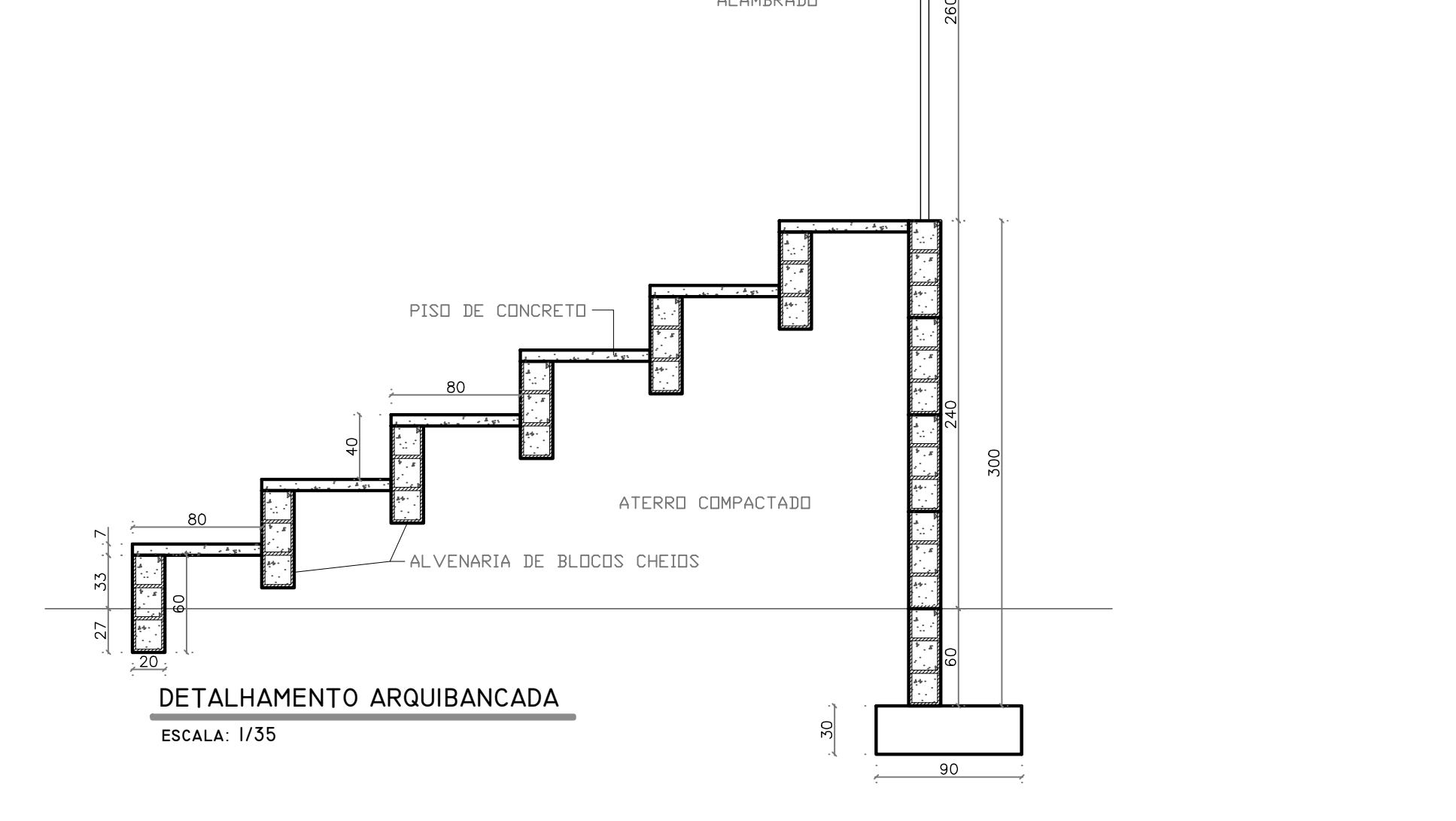
CORTE A-A
ESCALA: 1/100



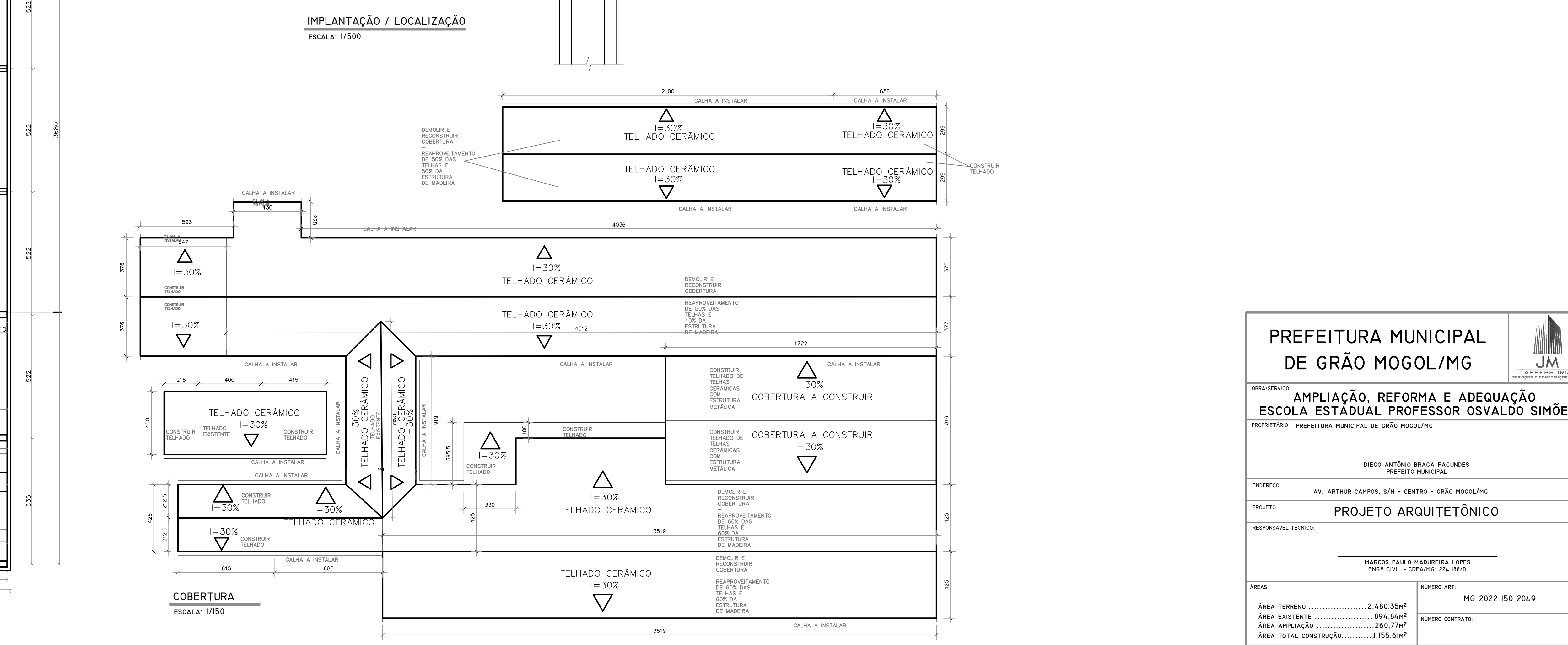
PLANTA BAIXA - A CONSTRUIR
ESCALA: 1/100



IMPLANTACAO / LOCALIZACAO
ESCALA: 1/500



DETALHAMENTO ARQUIBANCADA
ESCALA: 1/35



COBERTURA
ESCALA: 1/500

PREFEITURA MUNICIPAL DE GRÃO MOGOL/MG	
AMPLIAÇÃO, REFORMA E ADEQUAÇÃO ESCOLA ESTADUAL PROFESSOR OSVALDO SIMÕES	
PROPOSTA: PREFEITURA MUNICIPAL DE GRÃO MOGOL/MG	
DIEGO ANTÔNIO BRAGA FAGUNDES PROFESSOR MUNICIPAL	
ENDEREÇO: AV. ARTHUR CAMPOS, S/N - CENTRO - GRÃO MOGOL/MG	
PROJETO ARQUITETÔNICO	
RESPONSÁVEL TÉCNICO: MARCOS PAULO MAURÍCIO LOPES ENGR. CIVIL - CREAMG 231.883-0	
ÁREAS:	ÁREAS:
ÁREA TERRENO: 2.480,35m²	MG 2022 ISO 2049
ÁREA EXISTENTE: 896,84m²	ÁREA CONSTRUIVA: 206,77m²
ÁREA APLICADA: 206,77m²	ÁREA TOTAL CONSTRUIÇÃO: 1.155,61m²
DATA: SETEMBRO/2022	ESCALA: INDICADA