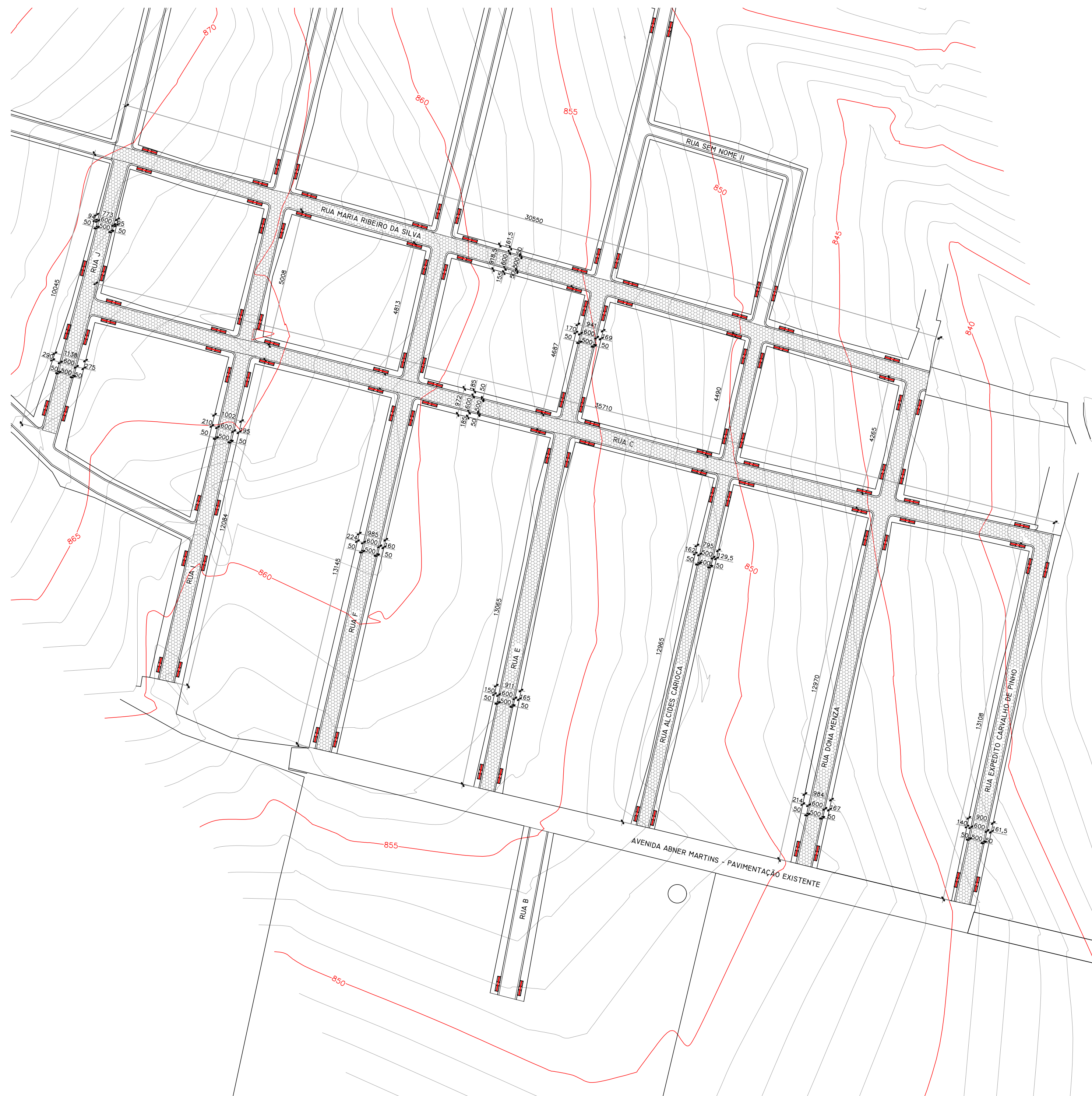
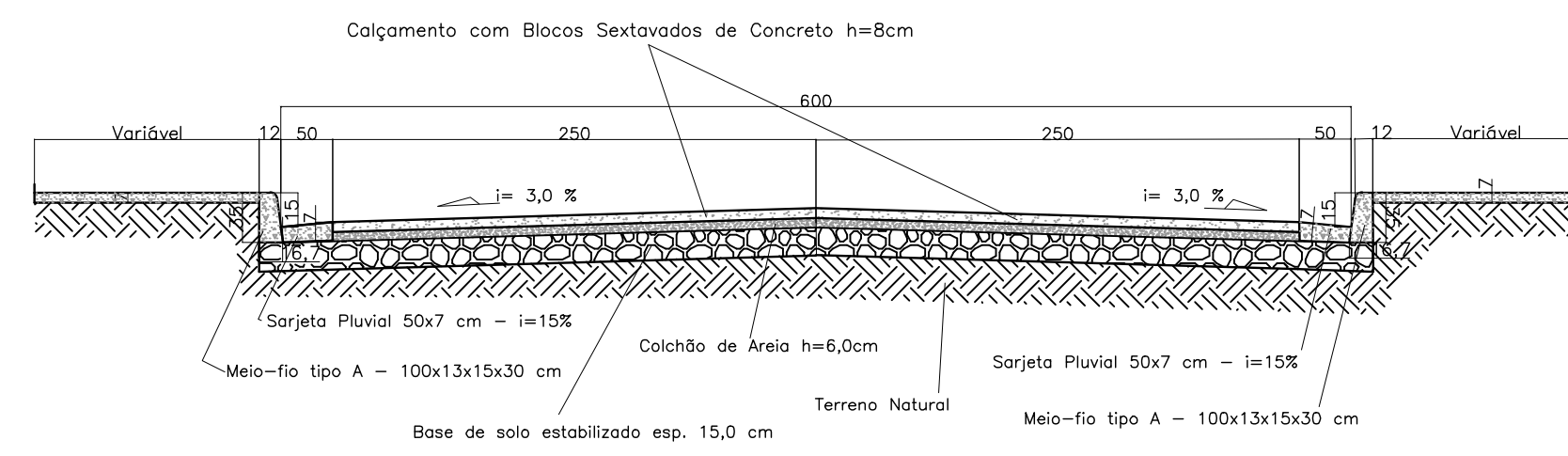




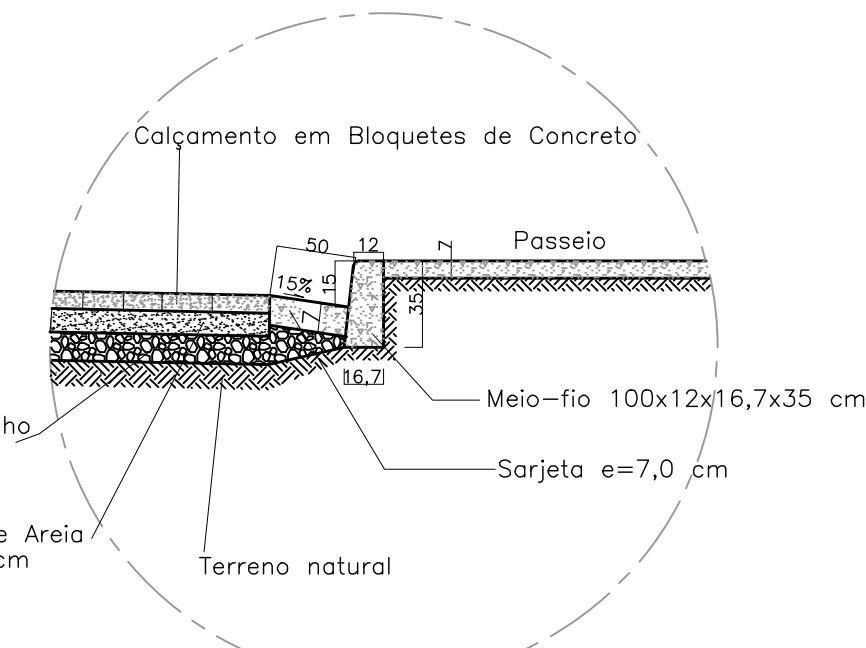
PLANTA BAIXA CALÇAMENTO SEDE DO MUNICÍPIO
ESCALA: 1/1.000



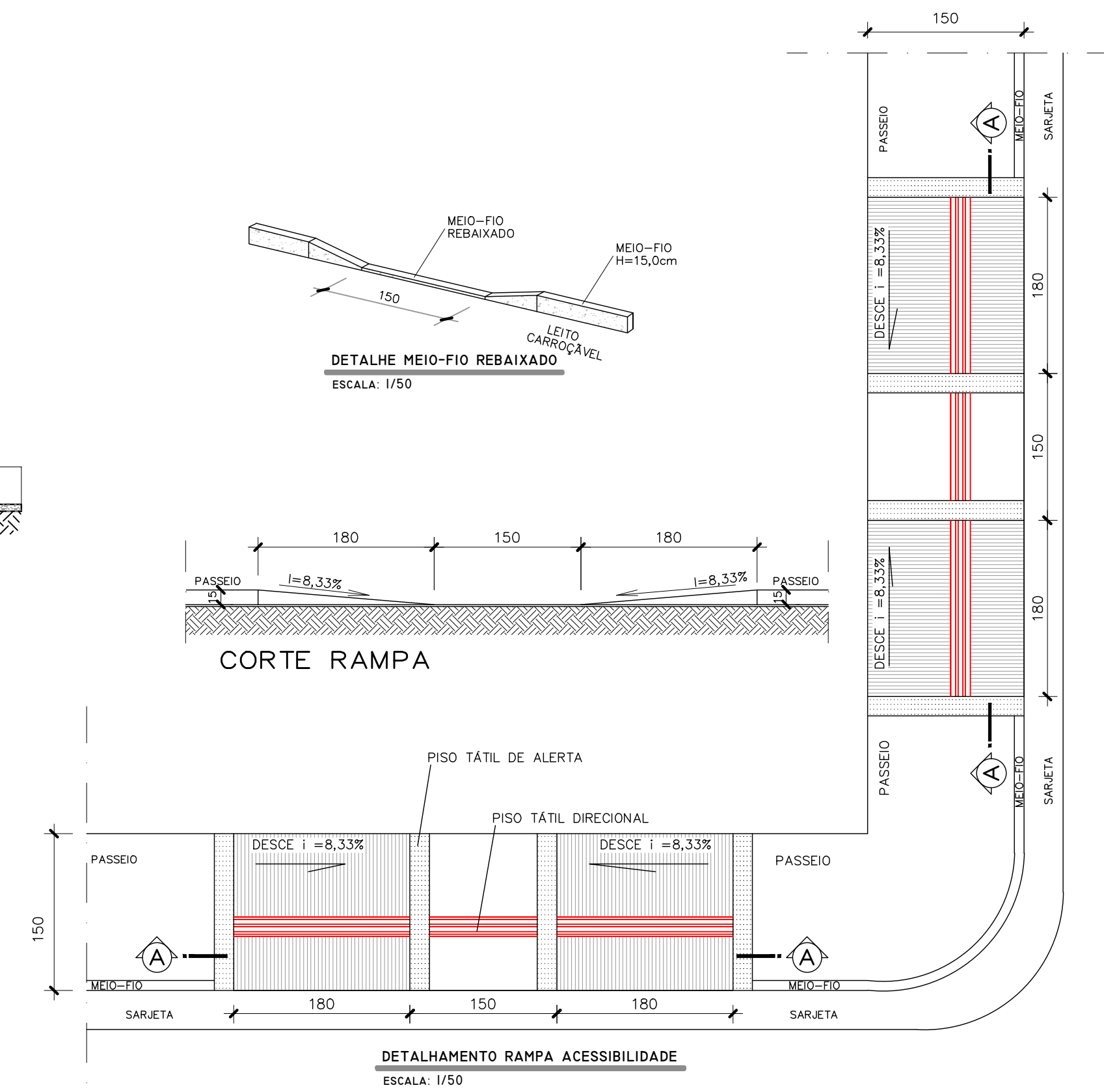
PLANIALTIMÉTRICO RUAS SEDE
ESCALA: 1/1.000



SEÇÃO TRANSVERSAL RUAS 6,0M DE LARGURA
ESCALA: 1/50



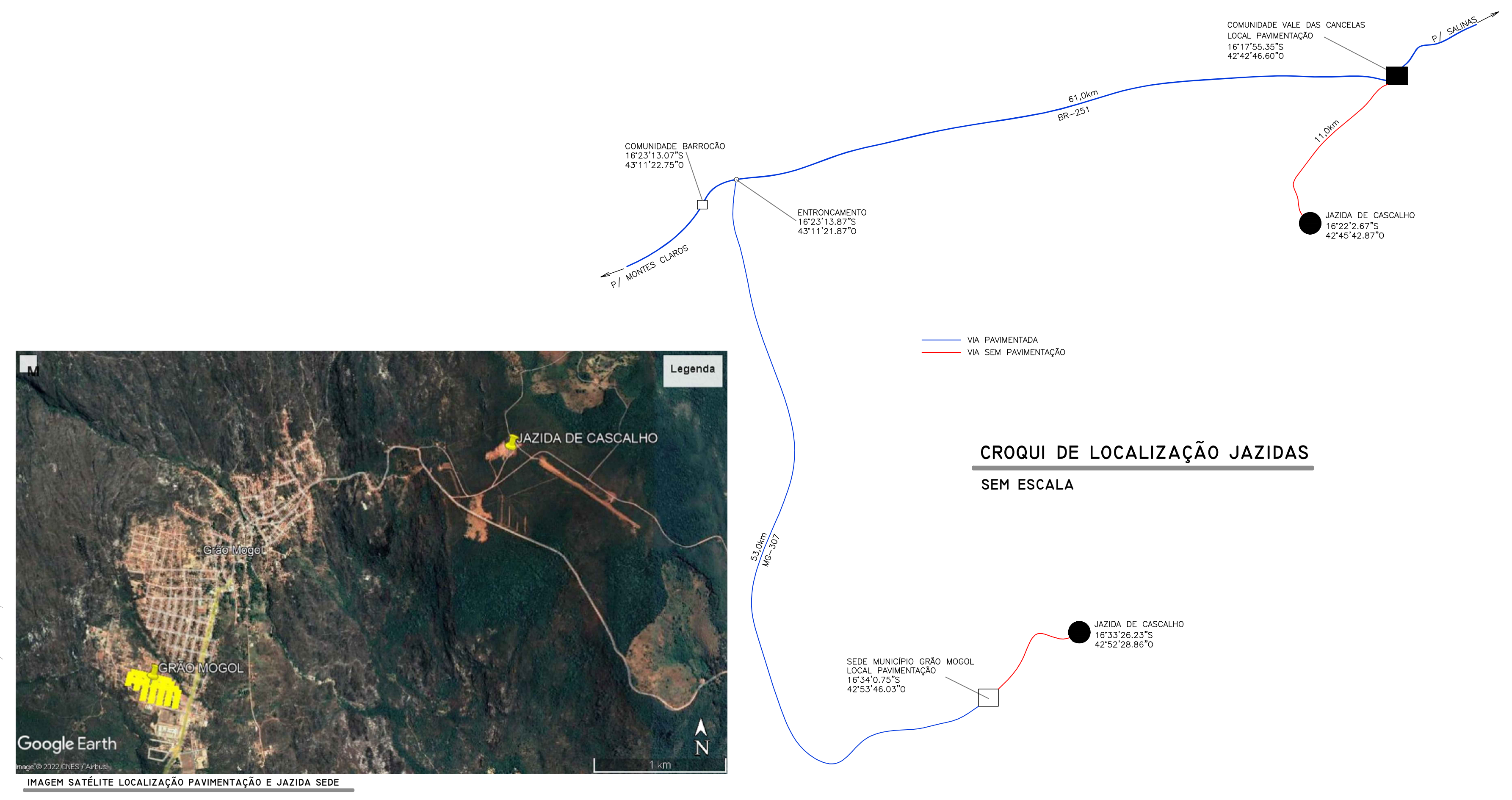
DETALHAMENTO SARJETA
ESCALA: 1/15



DETALHE MEIO-FIO REBAIXADO
ESCALA: 1/50

CORTE RAMPA
ESCALA: 1/50

DETALHAMENTO RAMPA ACESSIBILIDADE
ESCALA: 1/50



CROQUI DE LOCALIZAÇÃO JAZIDAS
SEM ESCALA

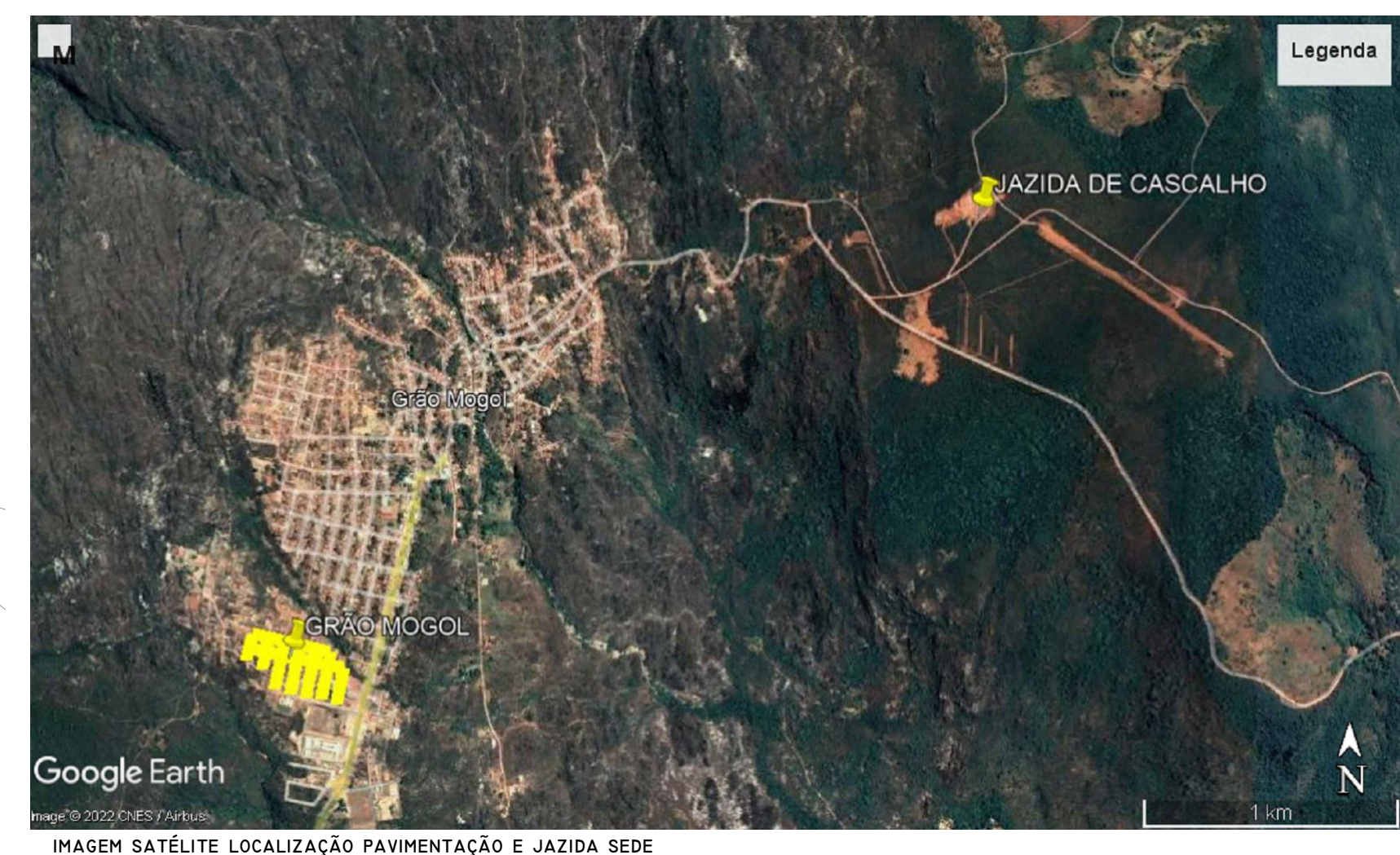
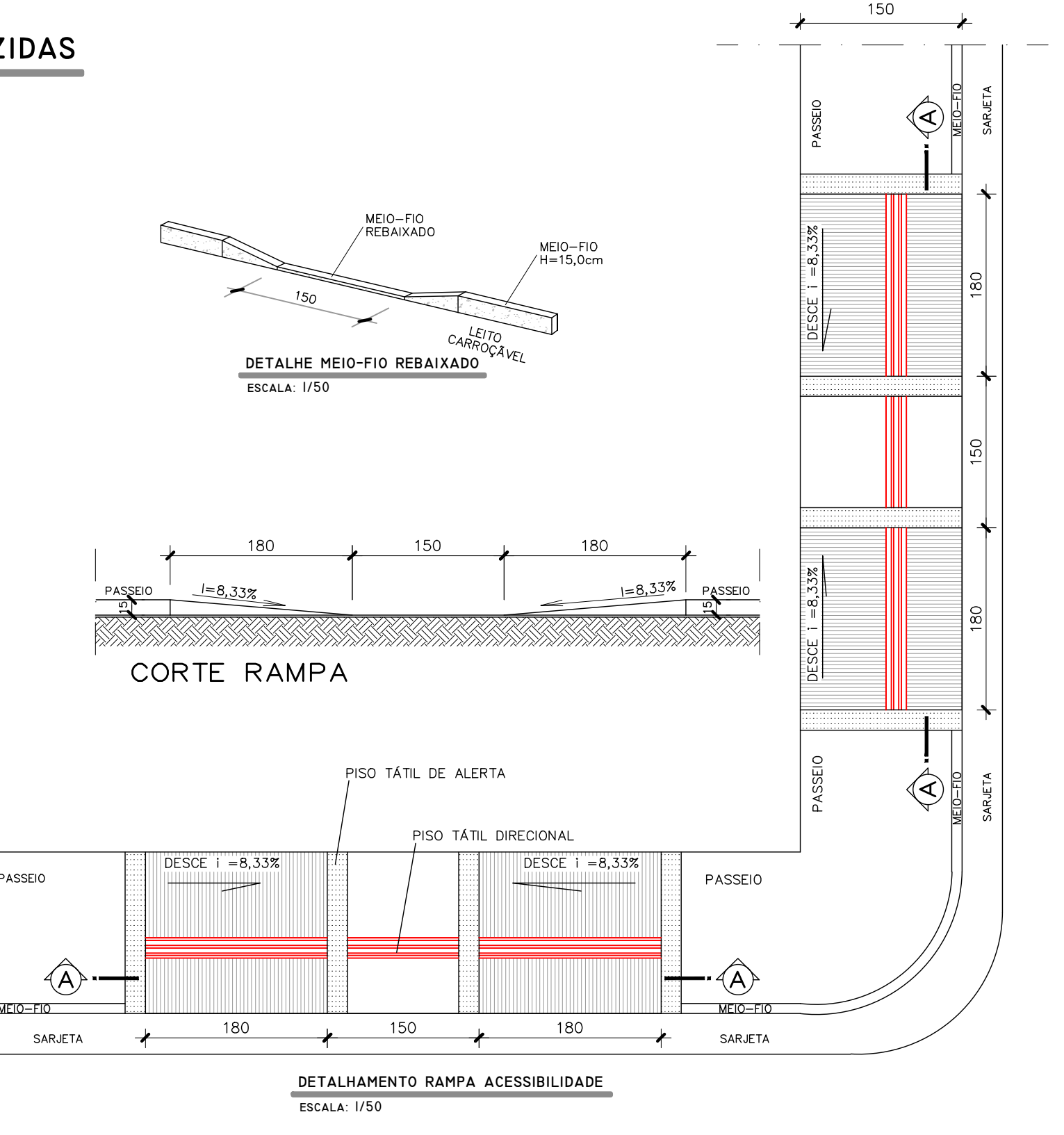
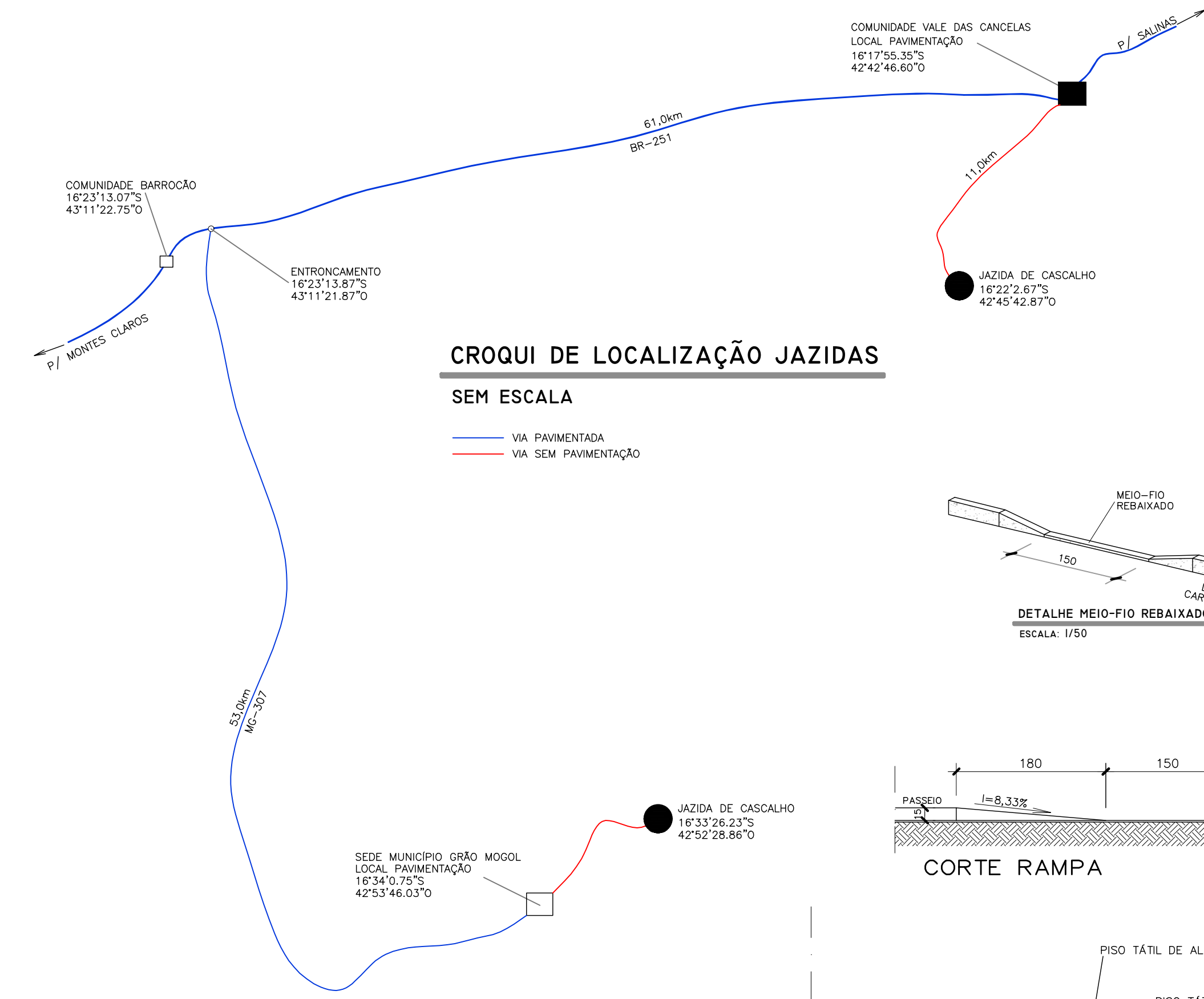
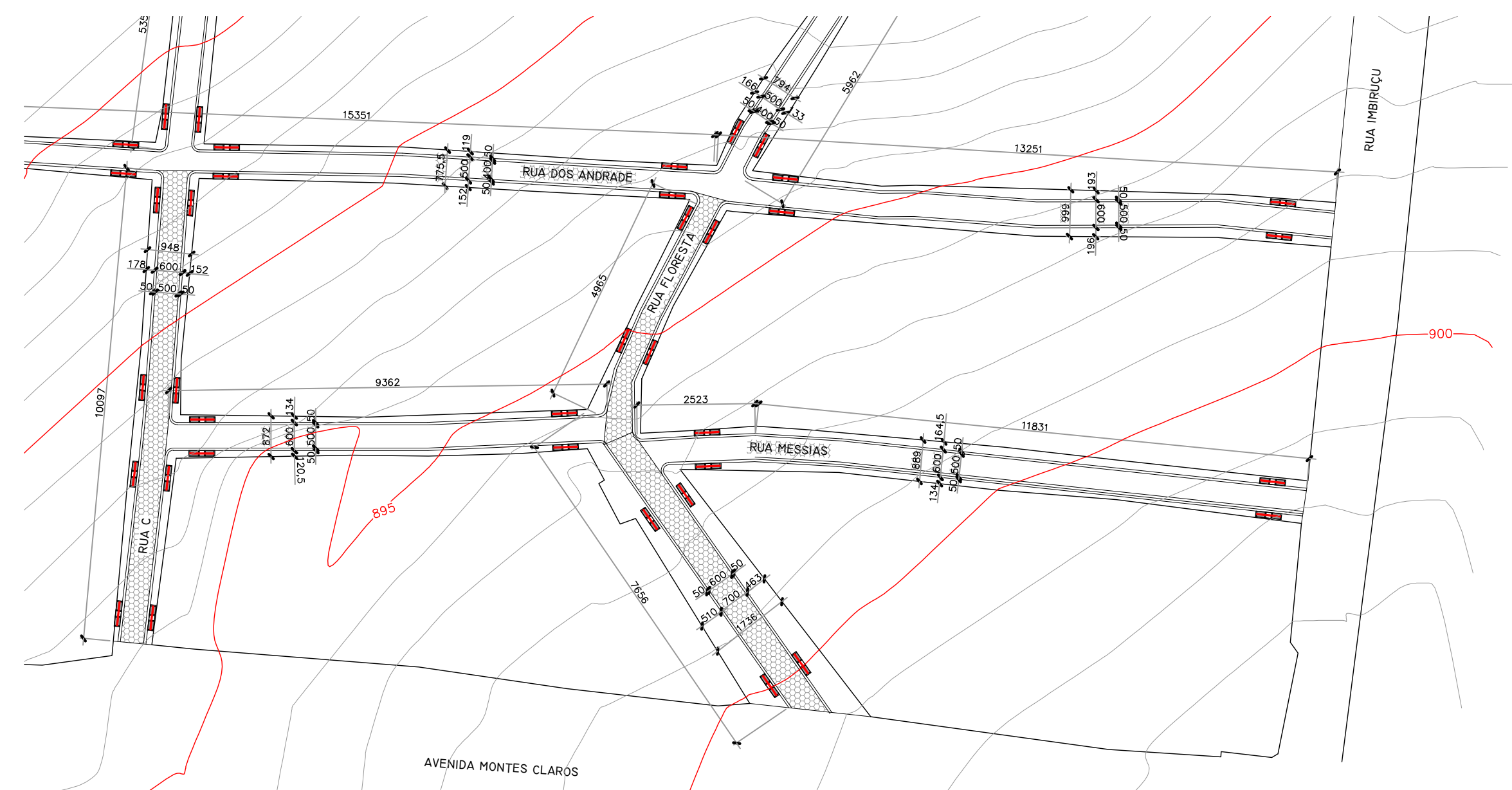
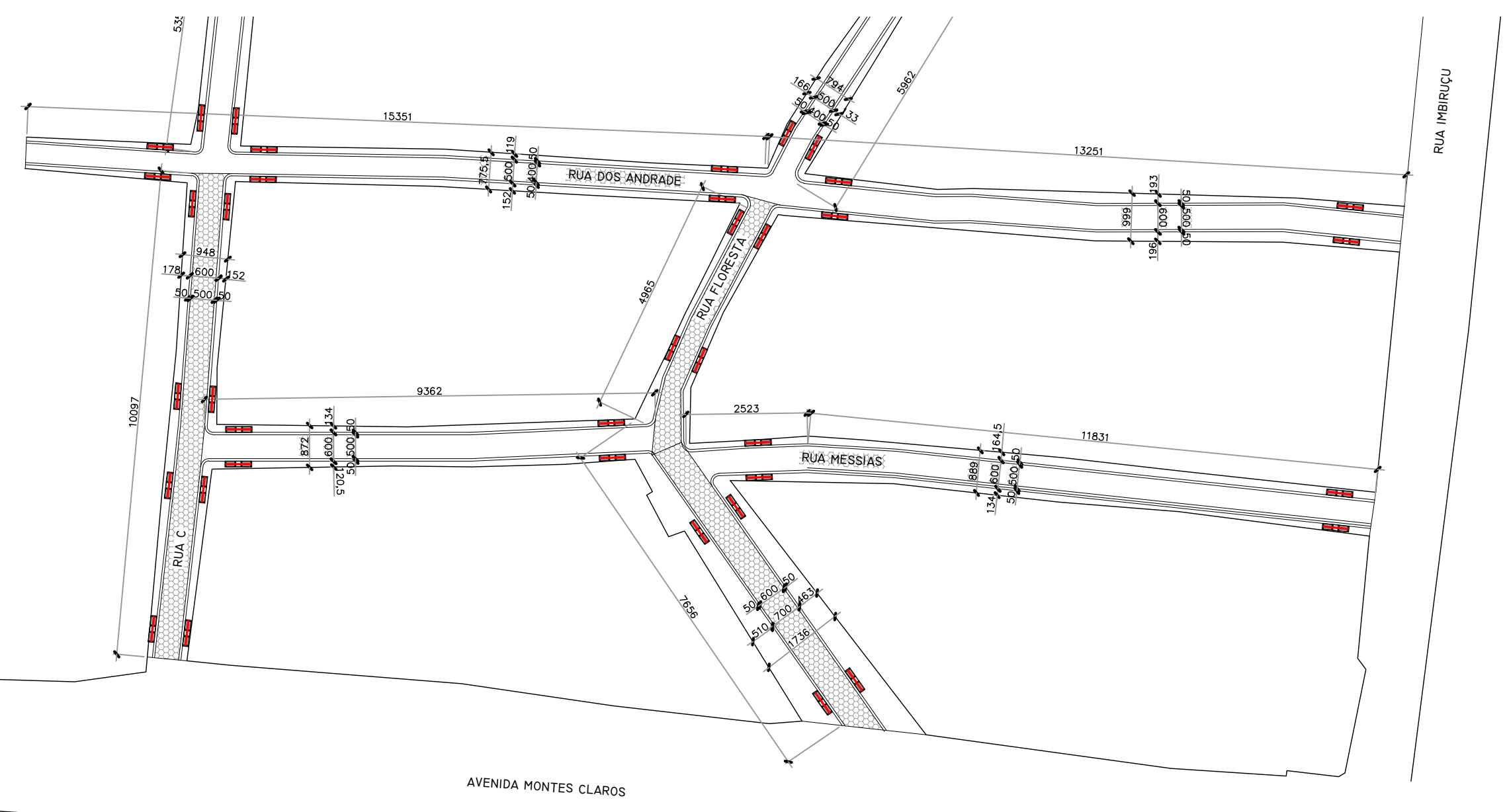


IMAGEM SATELITE LOCALIZAÇÃO PAVIMENTAÇÃO E JAZIDA SEDE

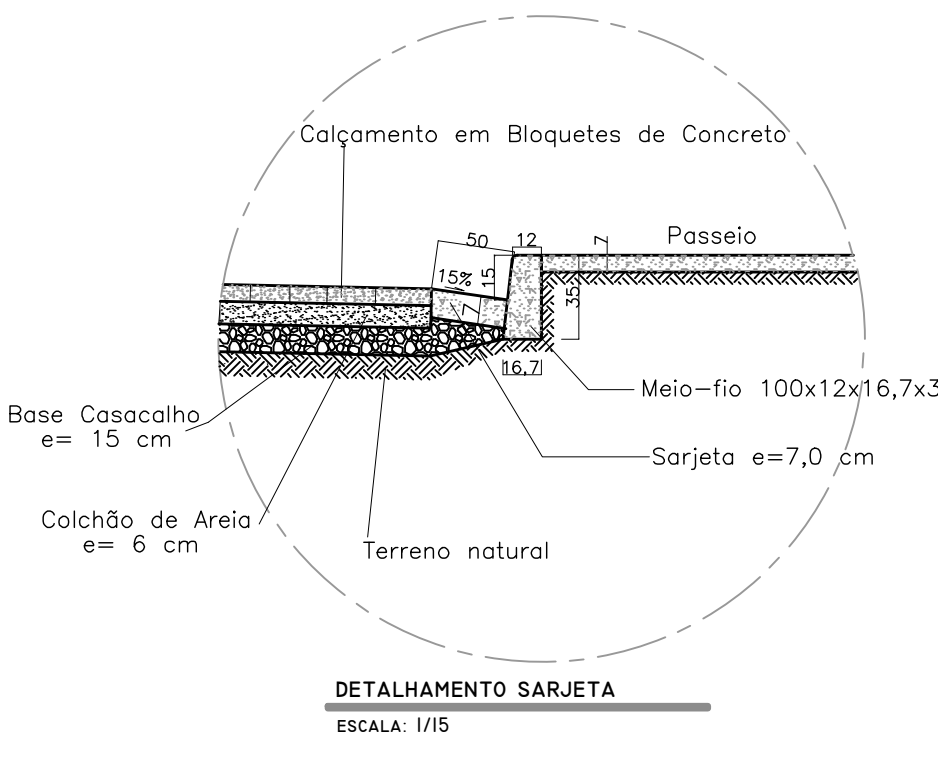
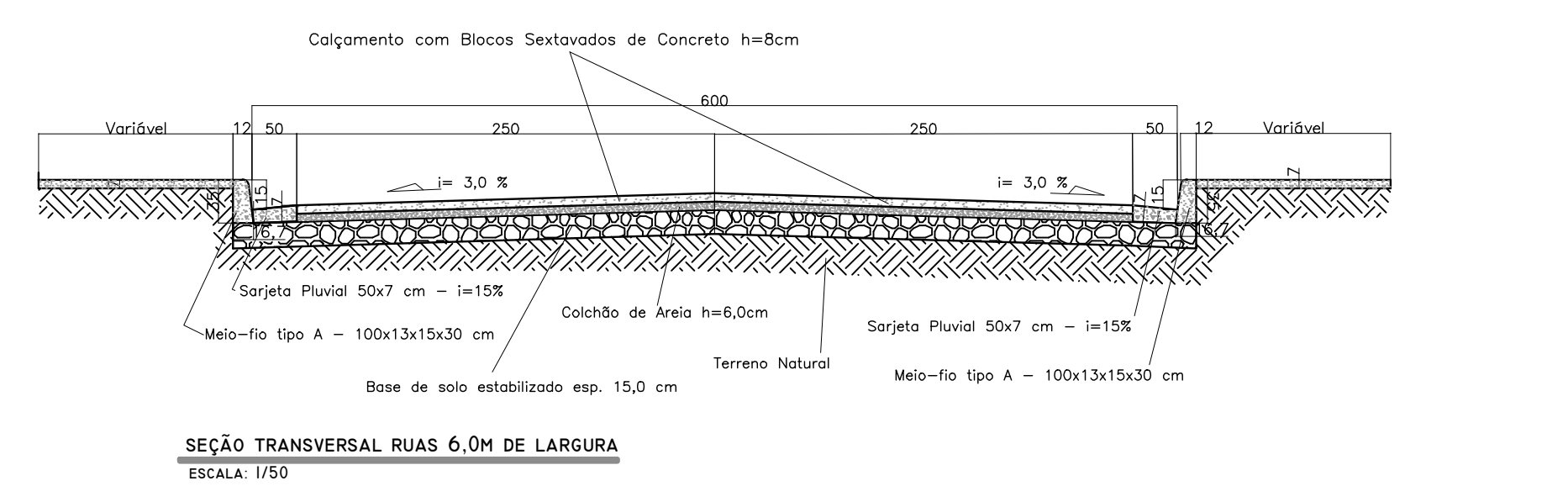
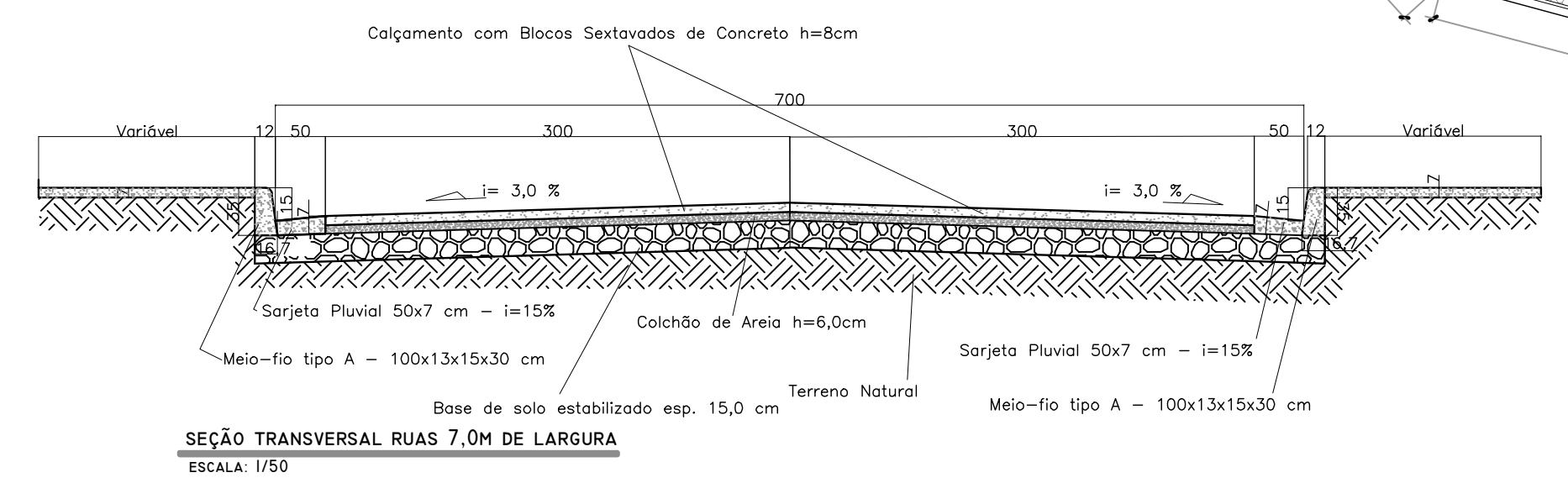
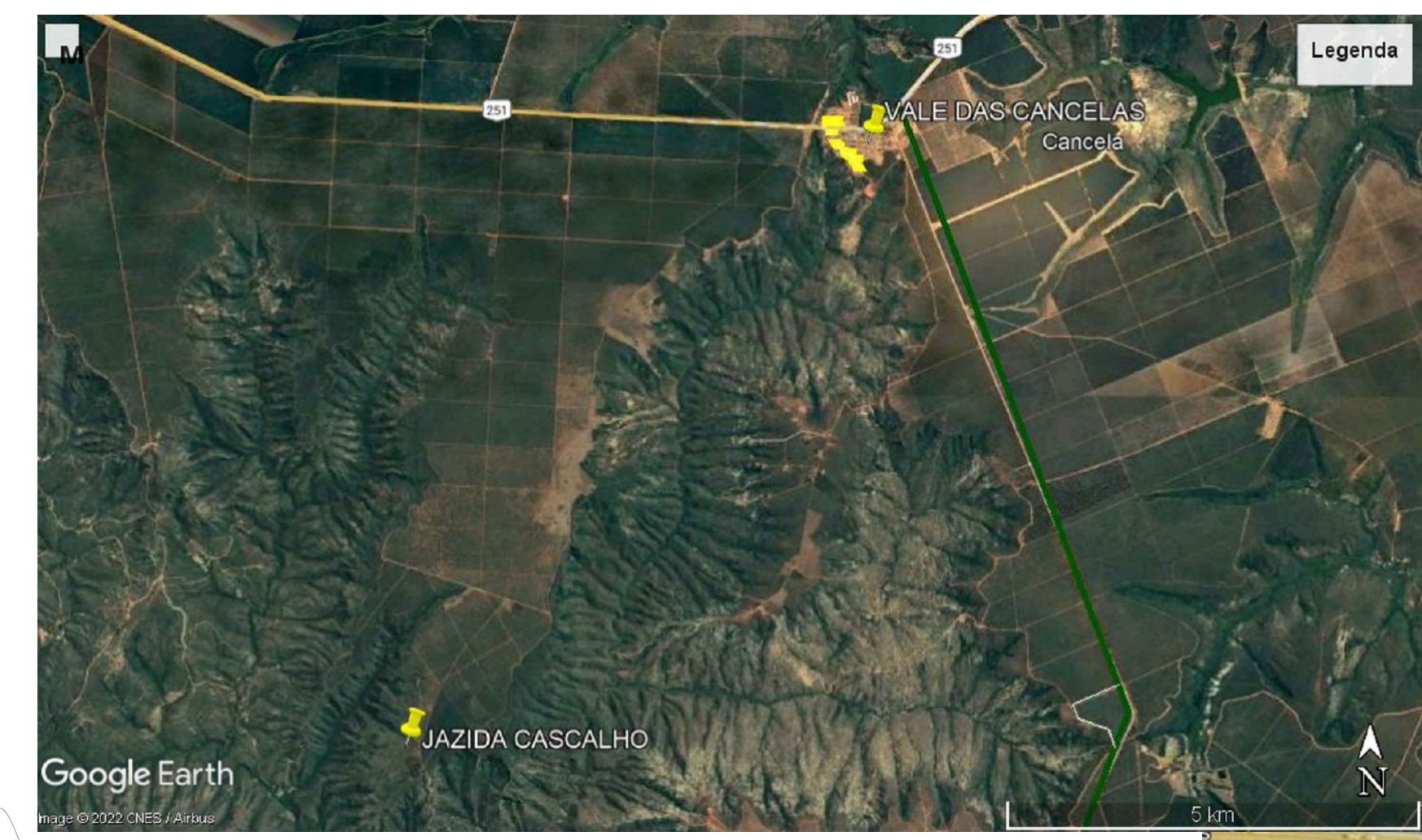
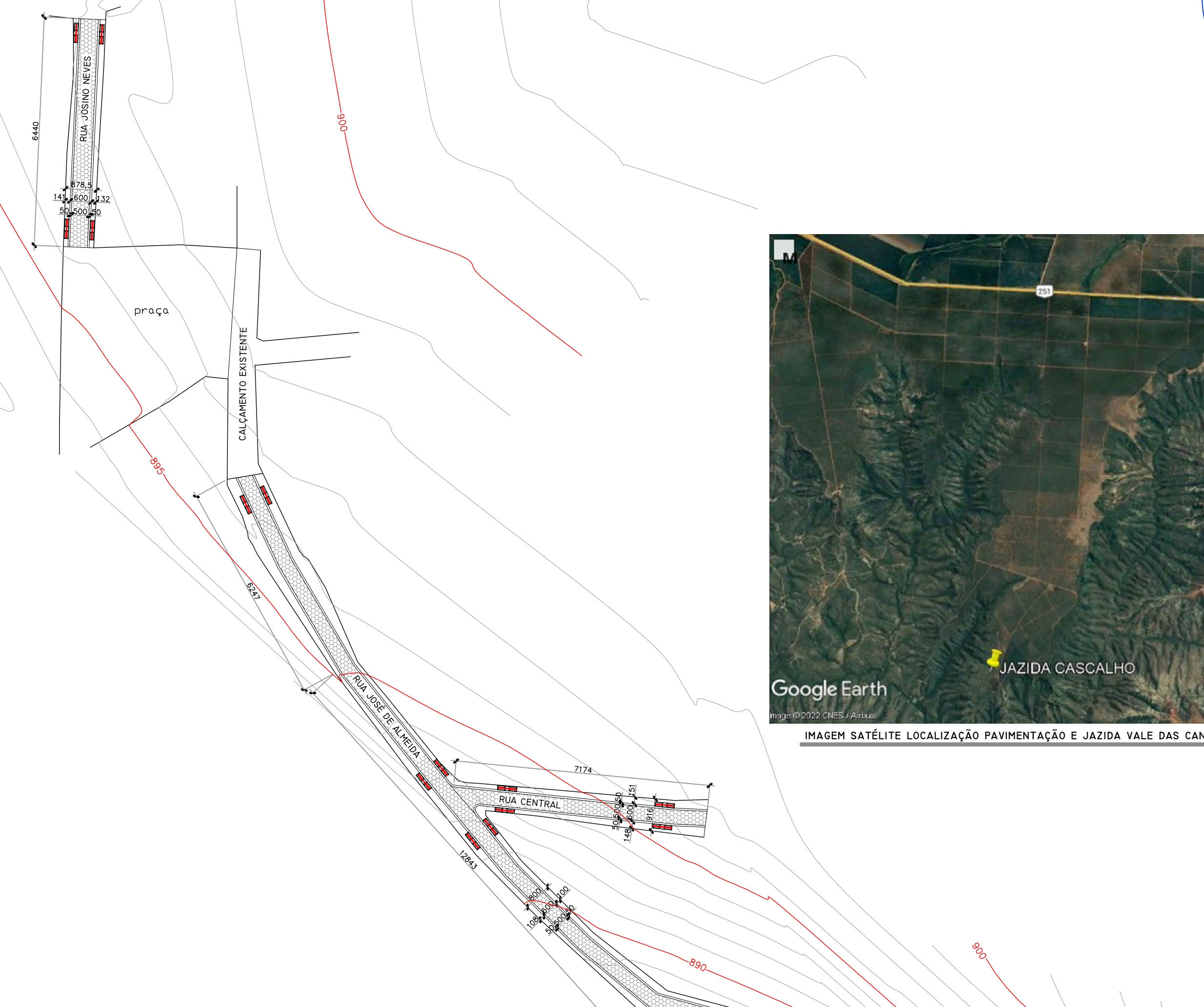
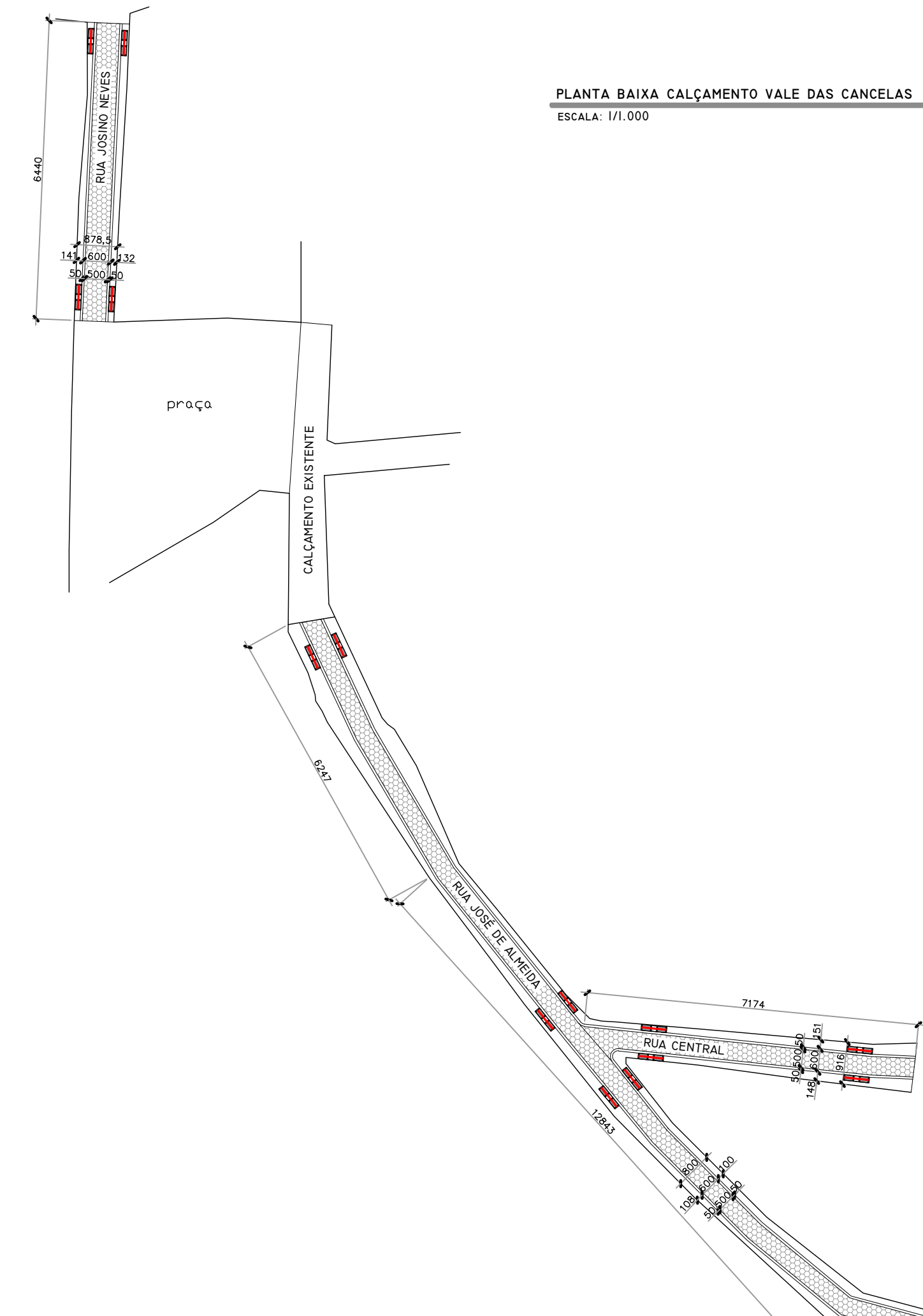


IMAGEM LOCALIZAÇÃO RUAS A PAVIMENTAR NA SEDE DO MUNICÍPIO

PREFEITURA MUNICIPAL DE GRÃO MOGOL/MG	
PAVIMENTAÇÃO DE VIAS URBANAS	
PROPRIETÁRIO: PREFEITURA MUNICIPAL DE GRÃO MOGOL/MG	
DIEGO ANTÔNIO BRAGA FAZUNDES PREFEITO MUNICIPAL	
ENDEREÇO: RUAS DIVERSAS SEDE DO MUNICÍPIO E VALE DAS CANCELAS GRÃO MOGOL/MG	
CALÇAMENTO EM BLOCOS SEXTAVADOS DE CONCRETO	
RESPONSÁVEL TÉCNICO:	
MARCOS PAULO MADUREIRA LOPES ENG.º CIVIL - CREA MG. 224.188/D	
ÁREAS:	N.º ART:
ÁREA TOTAL DE INTERVENÇÃO..... 10.614,30M ²	CONTRATO DE REPASSE N.º:
ÁREA DE CALÇAMENTO..... 8.865,25M ²	
EXTENSÃO DE SARJETA..... 3.415,10M	
EXTENSÃO DE MEIO-FIO..... 3.653,10M	
DATA: MAIO/2022	ESCALA: INDICADA



PLANTA BAIXA CALÇAMENTO VALE DAS CANCELAS
ESCALA: 1/11.000



PREFEITURA MUNICIPAL DE GRÃO MOGOL/MG	
PAVIMENTAÇÃO DE VIAS URBANAS	
PROPRIETÁRIO: PREFEITURA MUNICIPAL DE GRÃO MOGOL/MG	
PROJETO: DIEGO ANTÔNIO BRAGA FAGUNDES	
ENDEREÇO: RUAS DIVERSAS SEDE DO MUNICÍPIO E VALE DAS CANCELAS GRÃO MOGOL/MG	
CALÇAMENTO EM BLOCOS SEXTAVADOS DE CONCRETO	
RESPONSÁVEL TÉCNICO: MARCOS PAULO MADUREIRA LOPES	
ENGRº CIVIL - CREA MG: 226.988/D	
ÁREAS:	Nº ART:
ÁREA TOTAL DE INTERVENÇÃO: 5.922,95M²	CONTRATO DE REPASSE Nº:
ÁREA DE CALÇAMENTO: 4.948,55M²	
EXTENSÃO DE SARJETA: 1.904,44M	
EXTENSÃO DE MEIO-FIO: 2.075,80M	
DATA: MAIO/2022	ESCALA: INDICADA