

CHEGADA À BR-251
FINAL ENCASCALHAMENTO
LATITUDE: 16°27'44,96" S
LONGITUDE: 43°24'19,38" O
KM 23,40

JAZIDA DE CASCALHO
KM 15,03 + 0,135 KM
LATITUDE: 16°31'24,12" S
LONGITUDE: 43°21'53,71" O

ESTRADA A ENCASCALHAR
EXTENSÃO: 23,40 KM
LARGURA DA VIA: 7,00 M

COMUNIDADE VILA SÍTIO
INÍCIO ENCASCALHAMENTO
LATITUDE: 16°33'17,43" S
LONGITUDE: 43°15'33,09" O
KM 0,00

PLANTA - CAMINHAMENTO DA ESTRADA VICINAL
SEM ESCALA

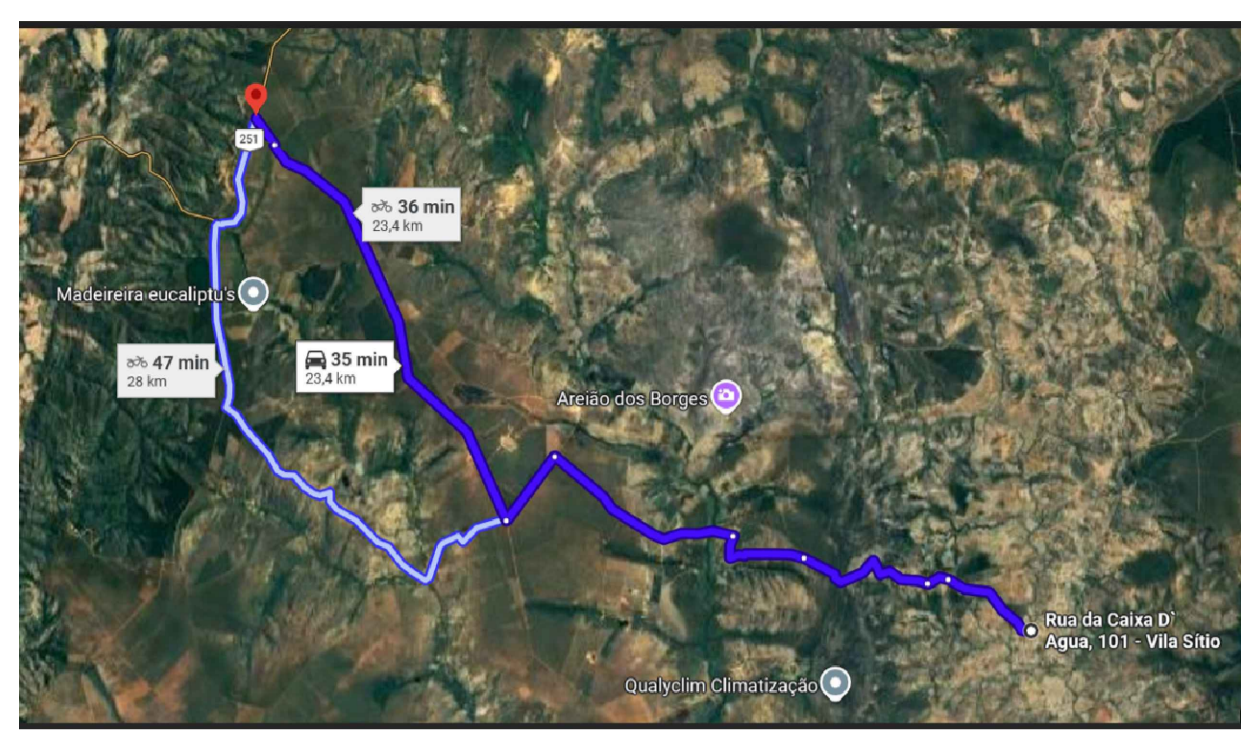


IMAGEM EXTRAÍDA DO GOOGLE MAPS - MAPA DA ESTRADA
SEM ESCALA

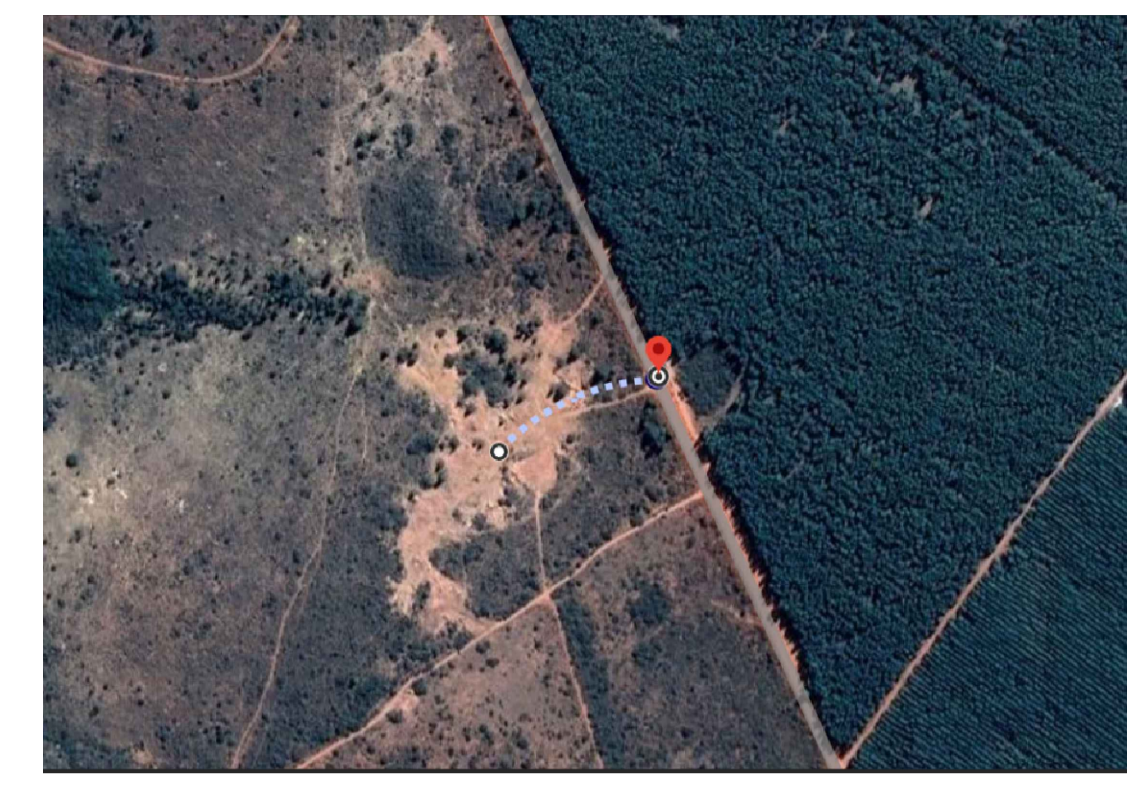
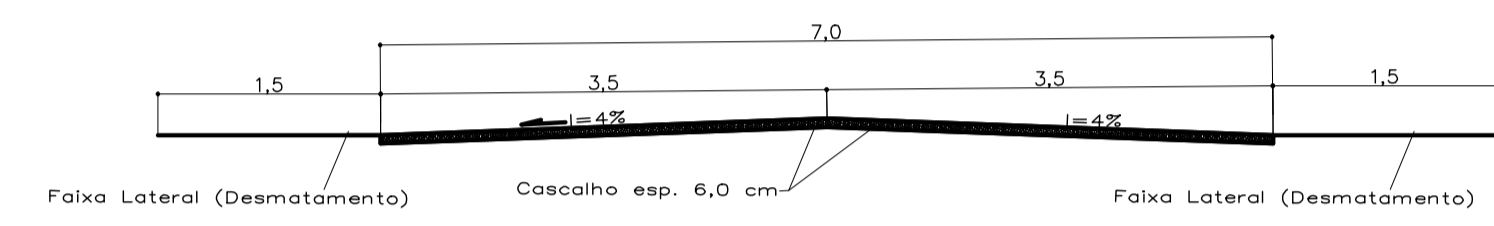


IMAGEM EXTRAÍDA DO GOOGLE MAPS - LOCALIZAÇÃO DA JAZIDA
SEM ESCALA



SEÇÃO TRANSVERSAL ESTRADA A ENCASCALHAR
ESCALA: 1/50

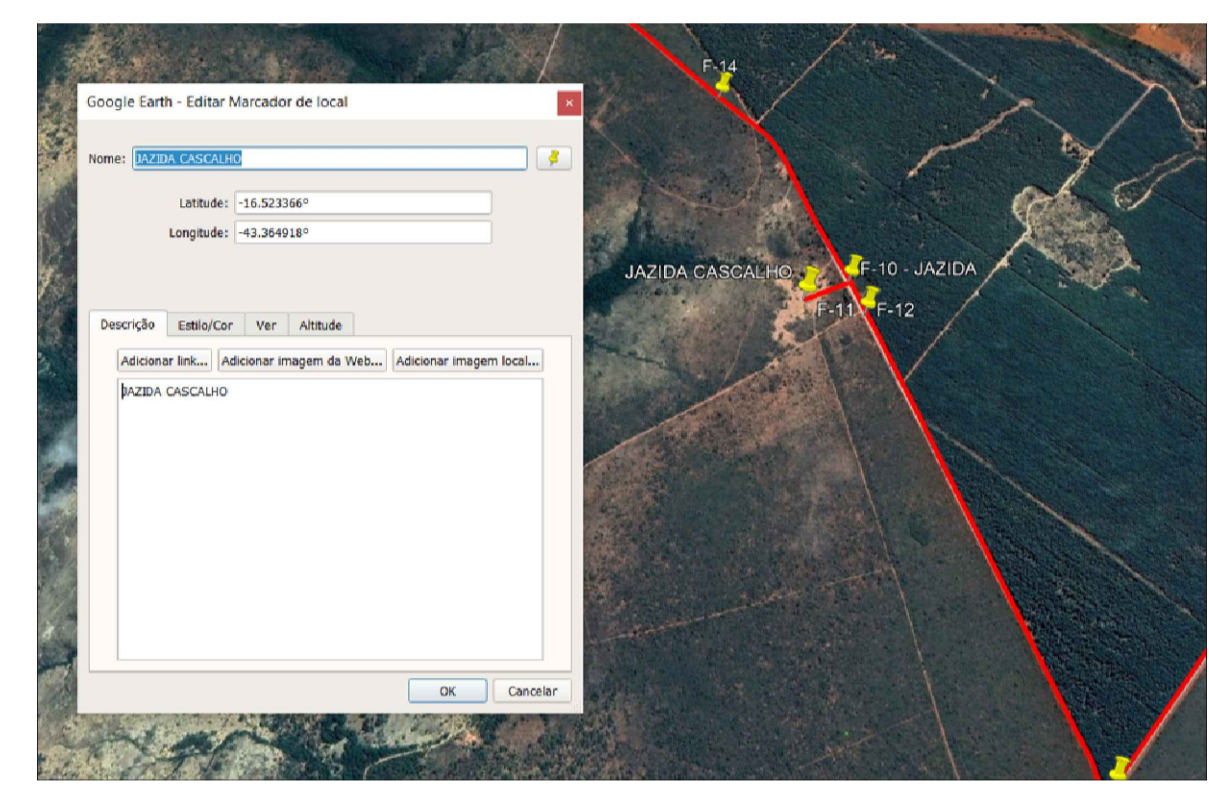


IMAGEM EXTRAÍDA DO GOOGLE EARTH - LOCALIZAÇÃO DA JAZIDA
SEM ESCALA

PREFEITURA MUNICIPAL DE GRÃO MOGOL/MG		
OBRAS/SERVIÇO: MELHORAMENTO E ENCASCALHAMENTO DE ESTRADA VICINAL		
PROPRIETÁRIO: PREFEITURA MUNICIPAL DE GRÃO MOGOL/MG		
DIEGO ANTÔNIO BRAGA FAGUNDES PREFEITO MUNICIPAL		
ENDEREÇO: ESTRADA VICINAL ACESSO ENTRE A COMUNIDADE VILA SÍTIO À BR-251 - GRÃO MOGOL/MG.		
PROJETO: PLANTA DE CAMINHAMENTO E LOCALIZAÇÃO		
RESPONSÁVEL TÉCNICO:		
MARCOS PAULO MADUREIRA LOPES ENGENHEIRO CIVIL - CREA 224.188/D - MG		
ÁREAS:	ART Nº:	MG 2026 490 9749
EXTENSÃO DA ESTRADA..... 23,40KM	LARGURA MÉDIA..... 7,00M	PROPOSTA Nº:
ÁREA ENCASCALHAMENTO..... 163.800,00M²	ESPESSURA GANADA CASCALHO..... 6,0CM	VOLUME DE CASCALHO..... 9.820,00M³
DATA: MAIO/2026	ESCALA: INDICADA	